

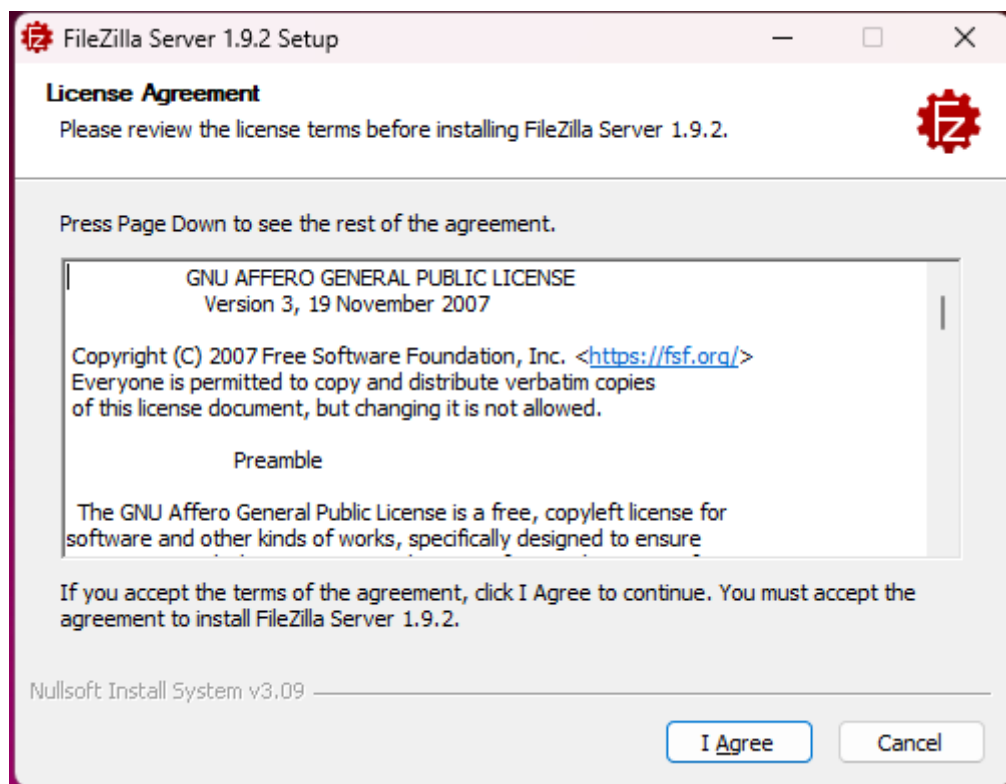
Windows 中搭建 FTP 服务器

为了方便学生传输数据，实验动物中心东区进行实验的电脑可通过局域网 FTP 进行数据传输，师生可在自己实验室电脑中创建一个属于自己的 FTP，即可在远程将数据直接传输到自己电脑上，也可以实现远程访问自己电脑数据和资料的功能。FTP 服务器搭建可以使用**第三方 FileZilla Server 软件**或 Windows 系统自带功能或进行搭建，具体操作如下：

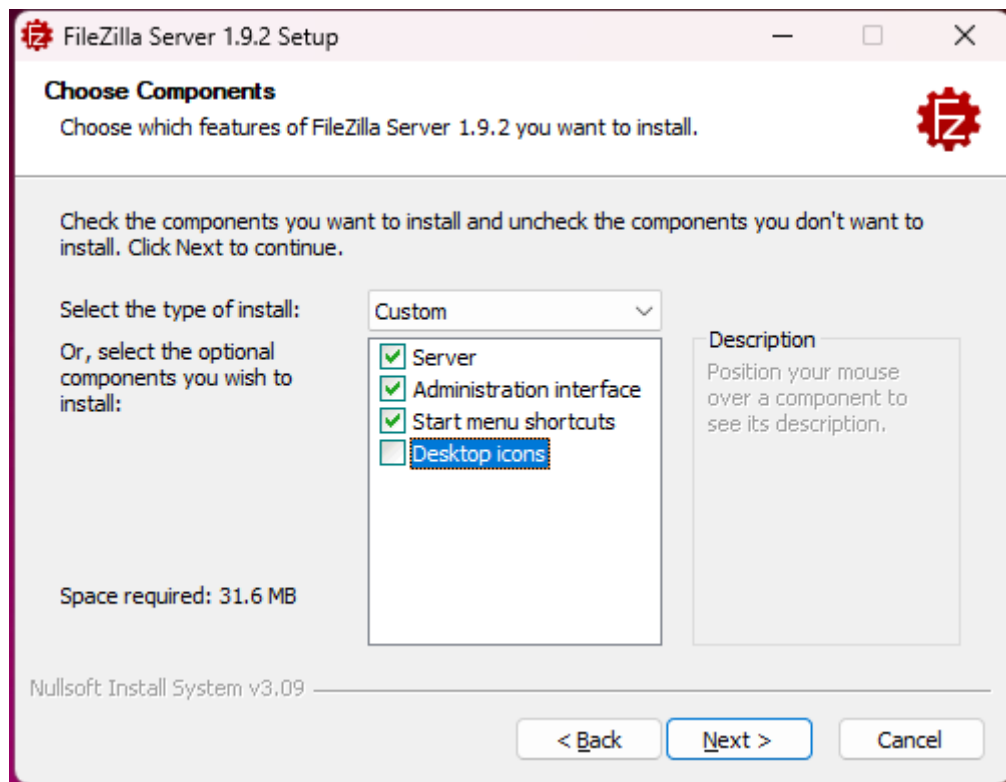
一、使用 FileZilla Server 软件搭建 FTP（推荐使用）

FileZilla Server（服务器）和 FileZilla Client（客户端）可免费使用（下载地址：<https://filezilla-project.org/>）。

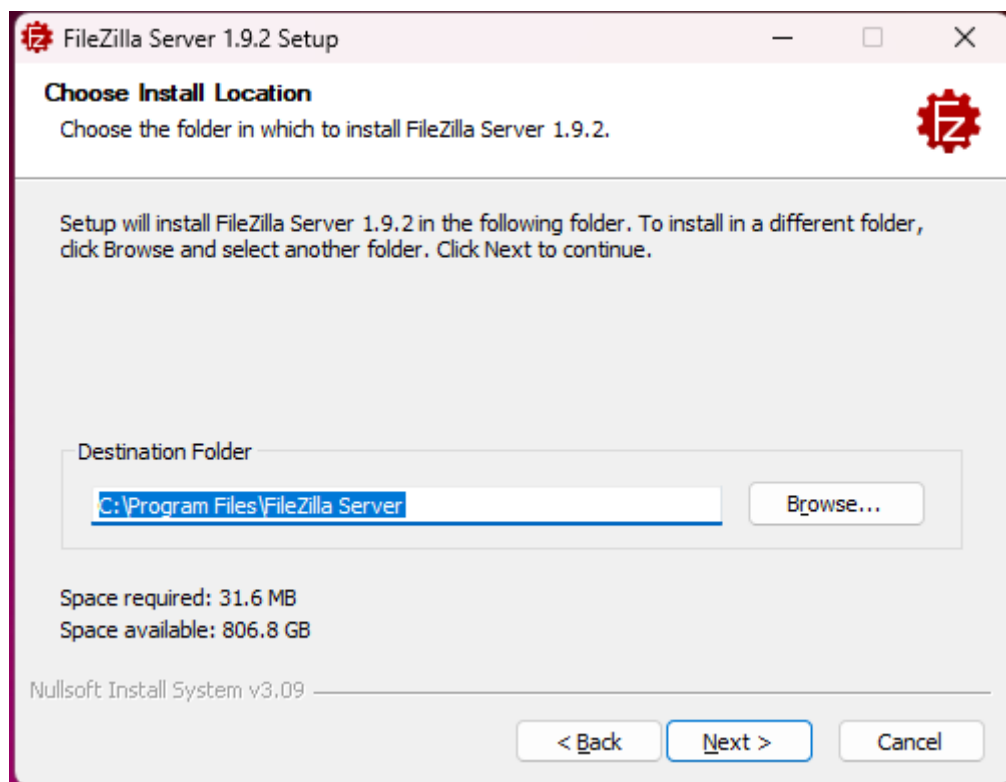
1、FileZilla Server 安装

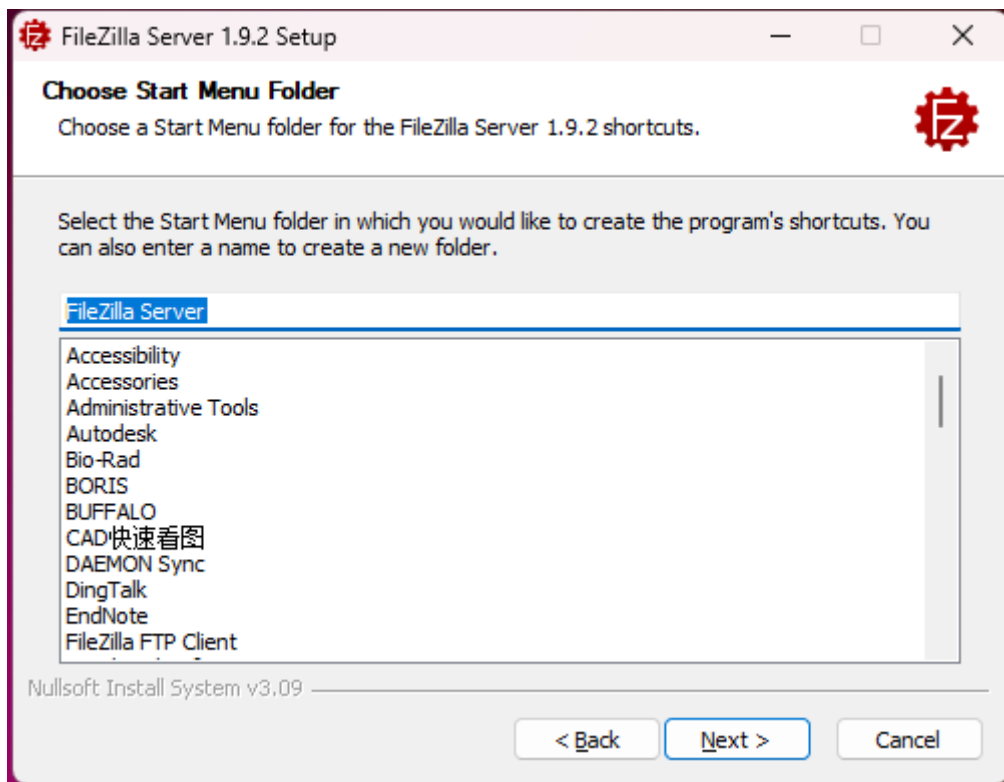


可不选桌面图标

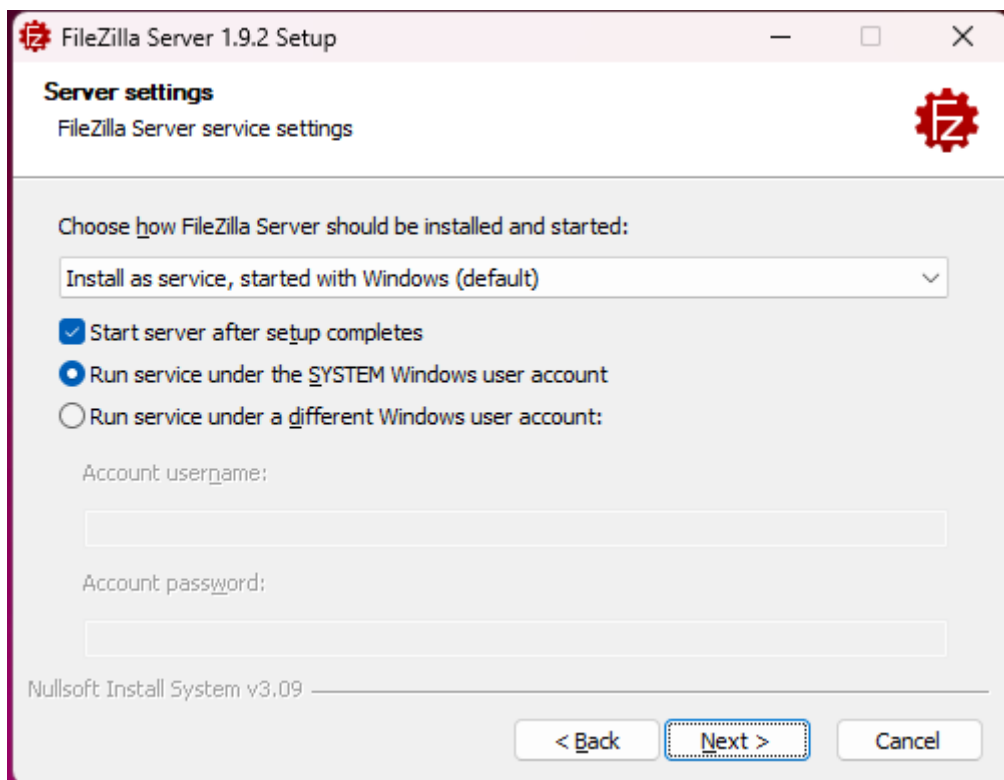


指定软件安装目录:

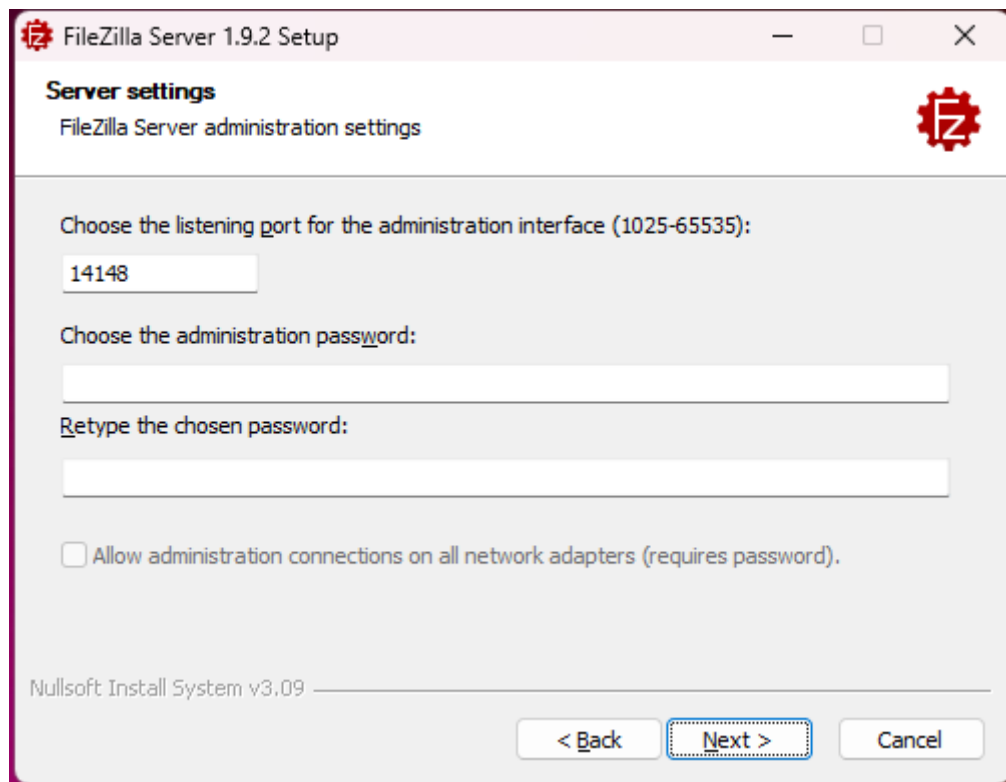




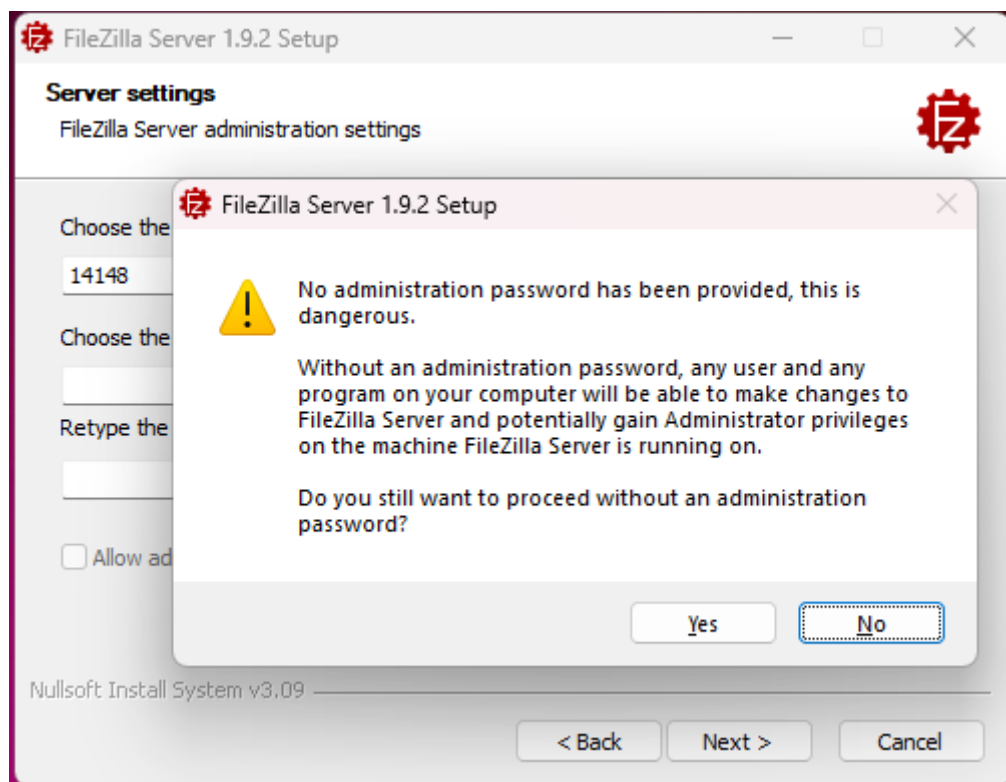
默认选择即可：



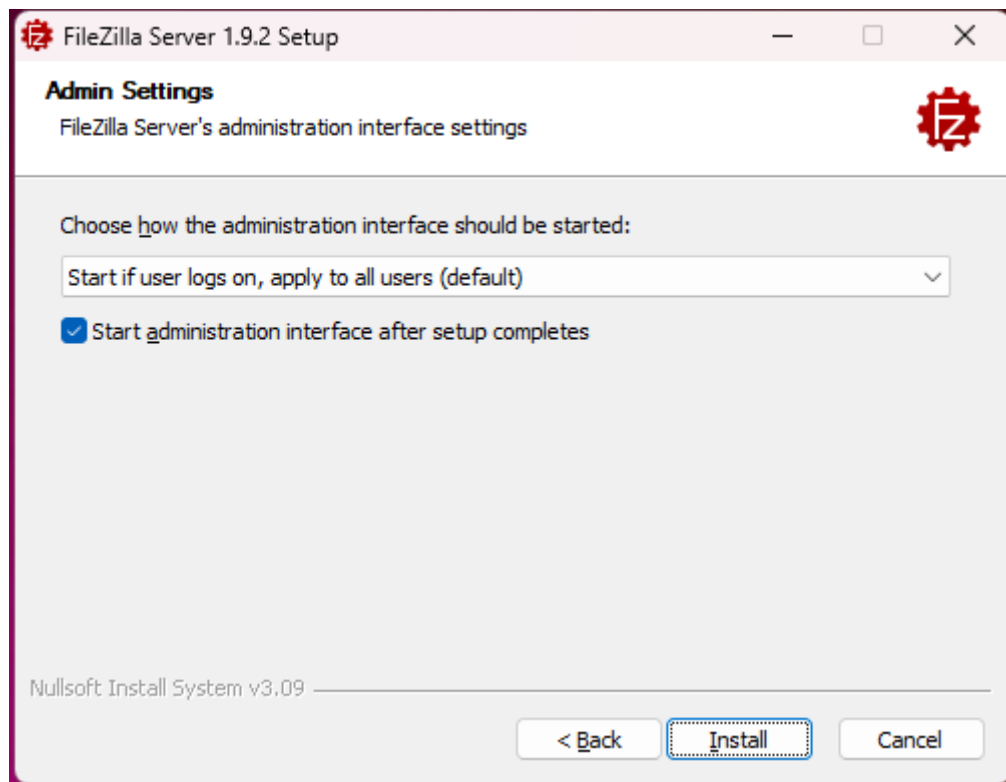
可不使用密码:



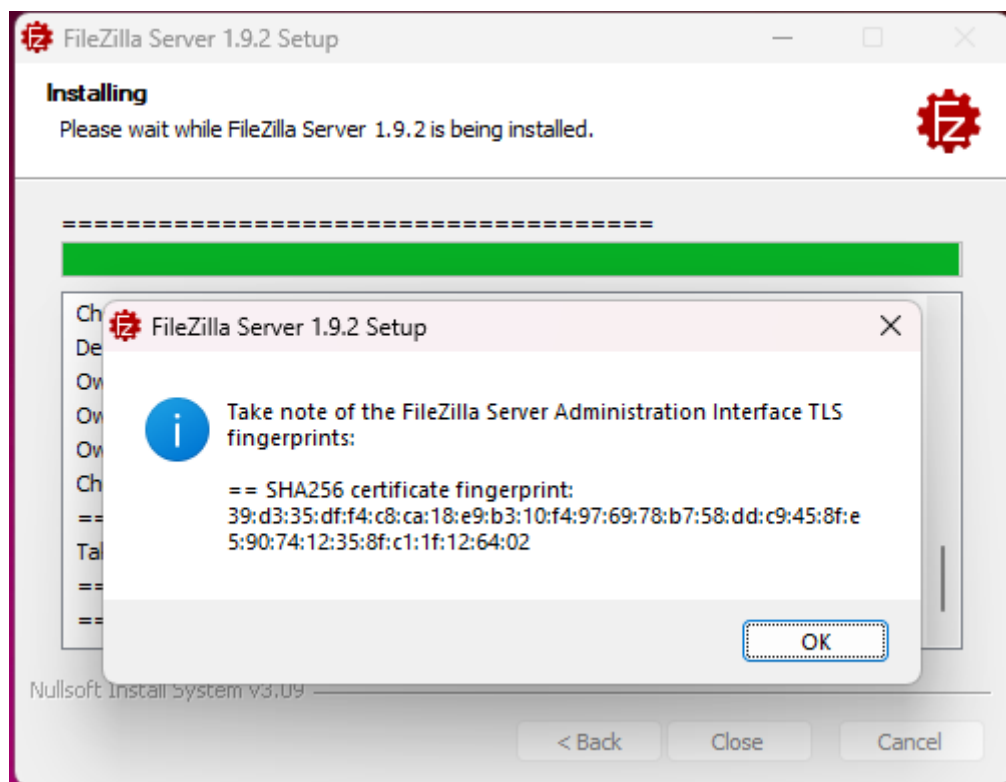
没填密码，直接 Yes 通过即可:



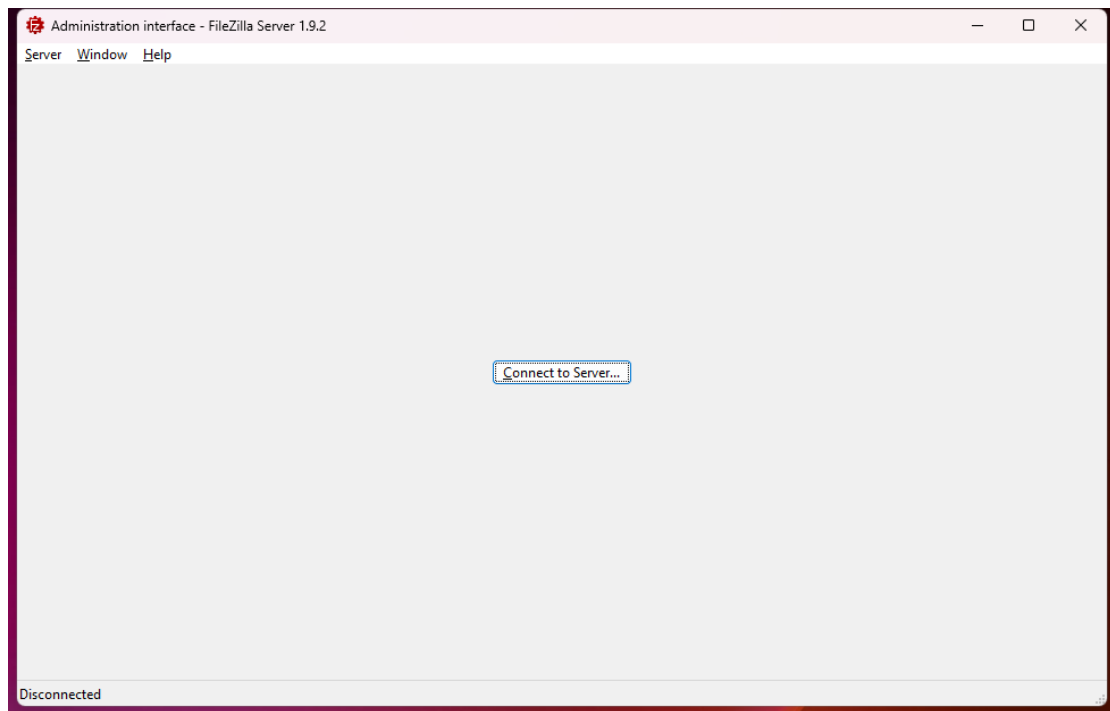
默认选择即可：



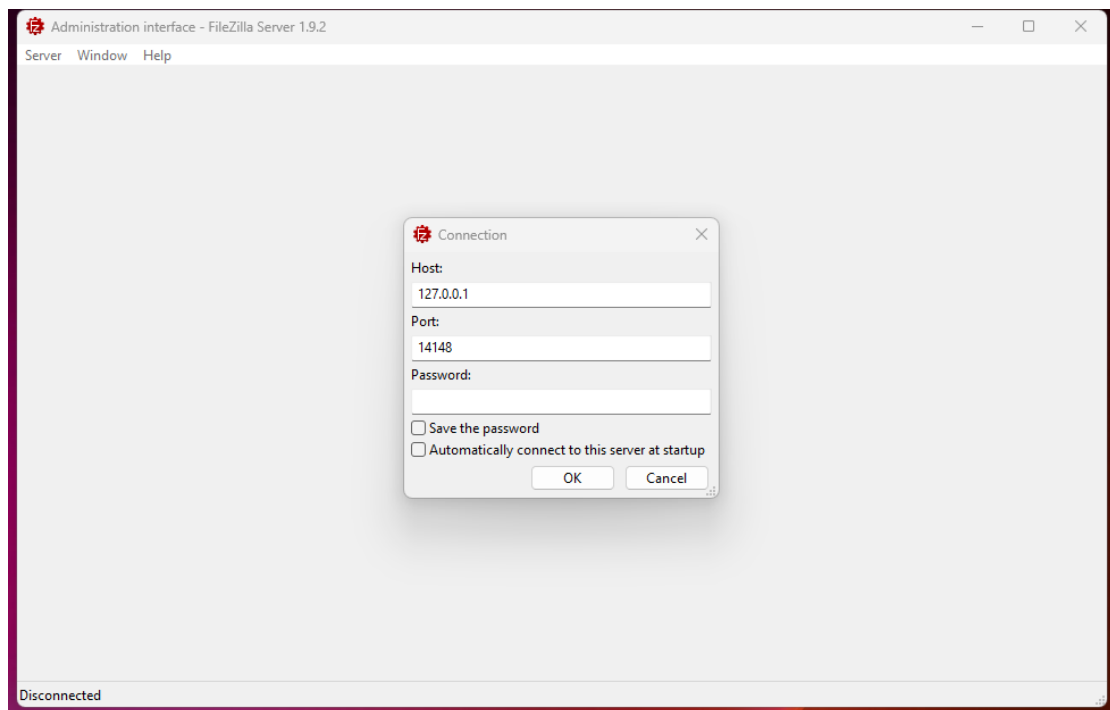
OK 即可：



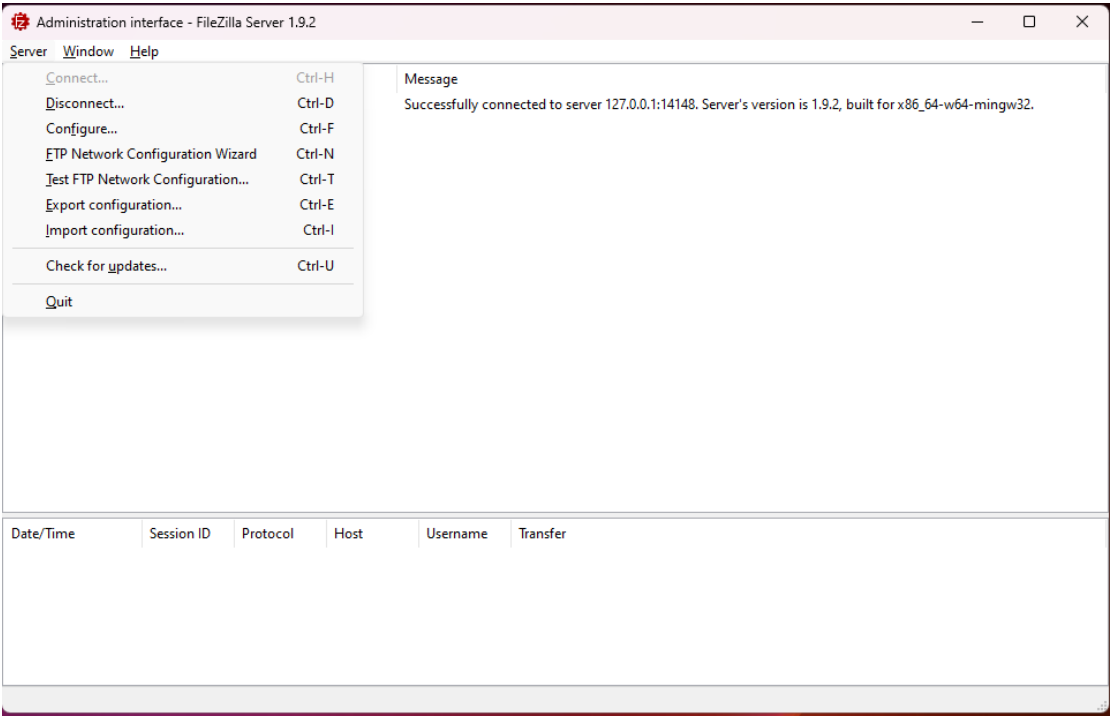
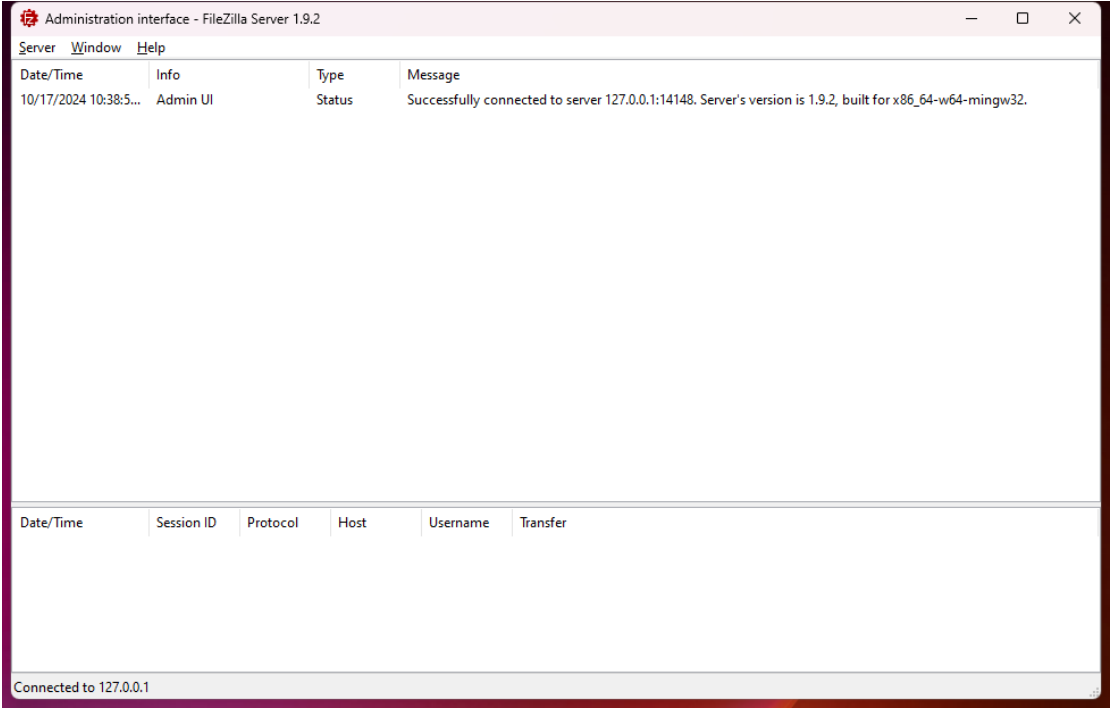
安装完成后进入以下页面，点击 Connect to sever:



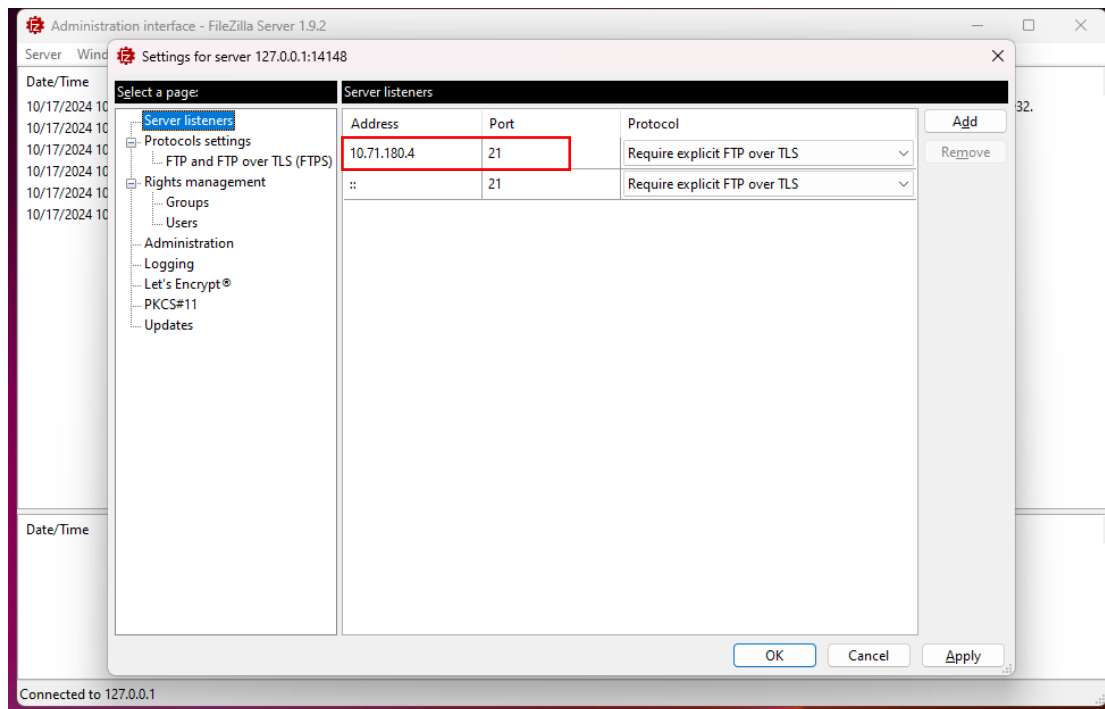
如果上面没设置密码，直接 OK 即可



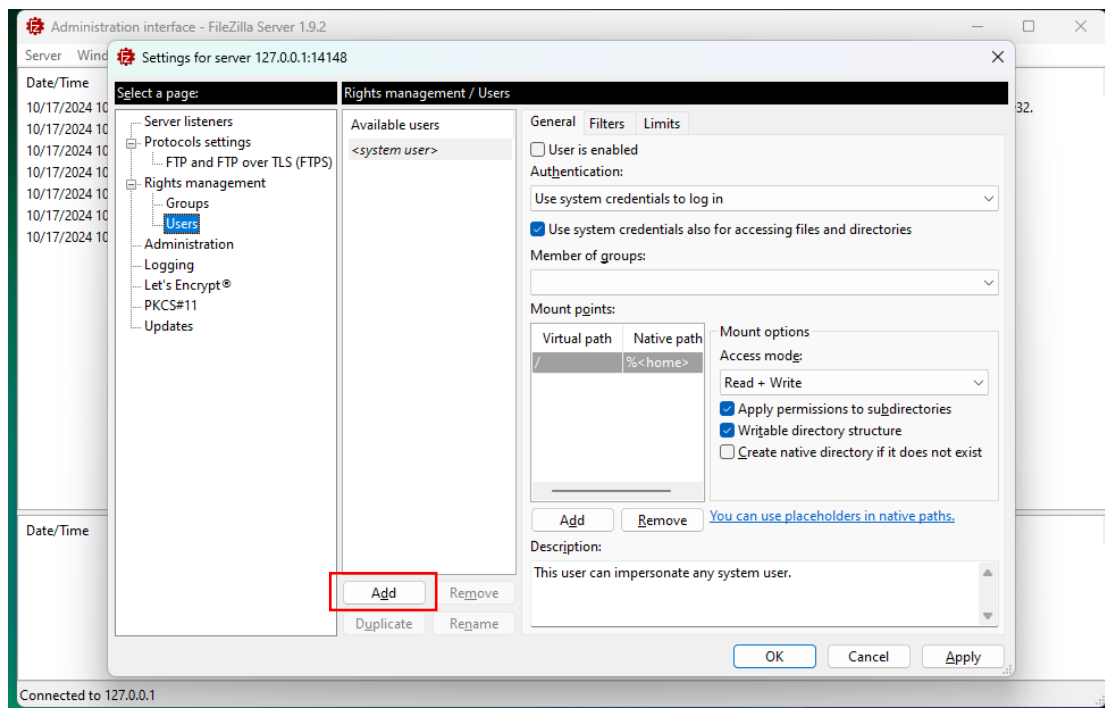
进入后选择 Server-Configure



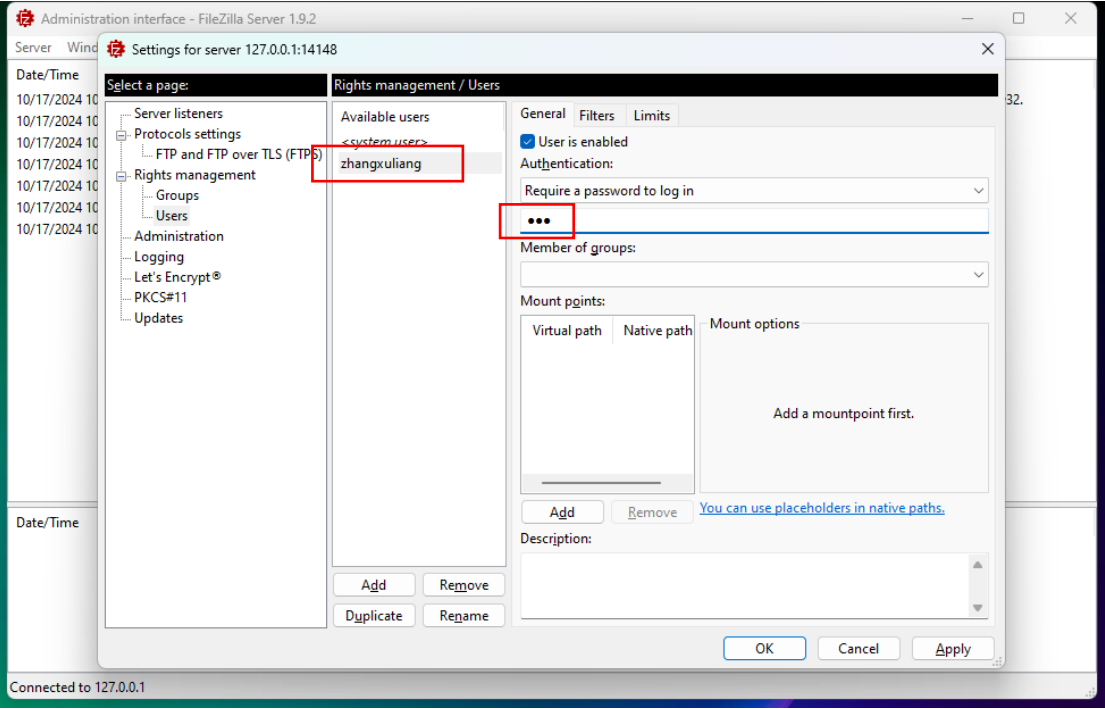
选择 Server listeners-修改 Address 为本机 IP 地址，Port 默认：



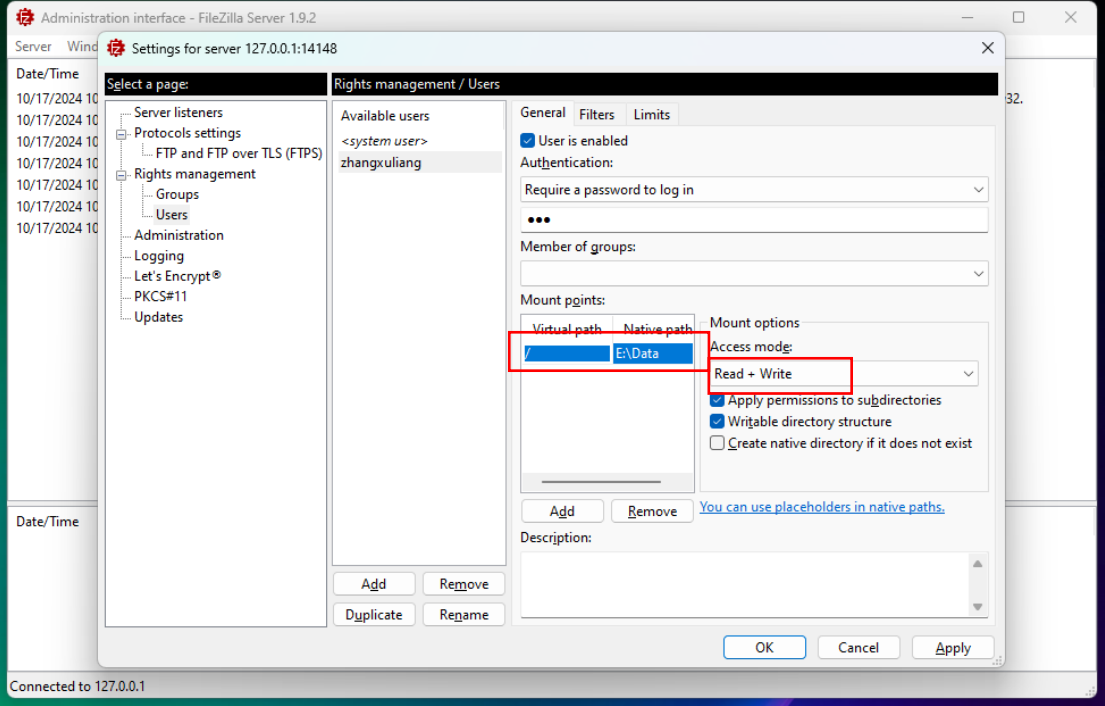
选择 Rights management-Users-添加访问账户



自定义账户名和密码



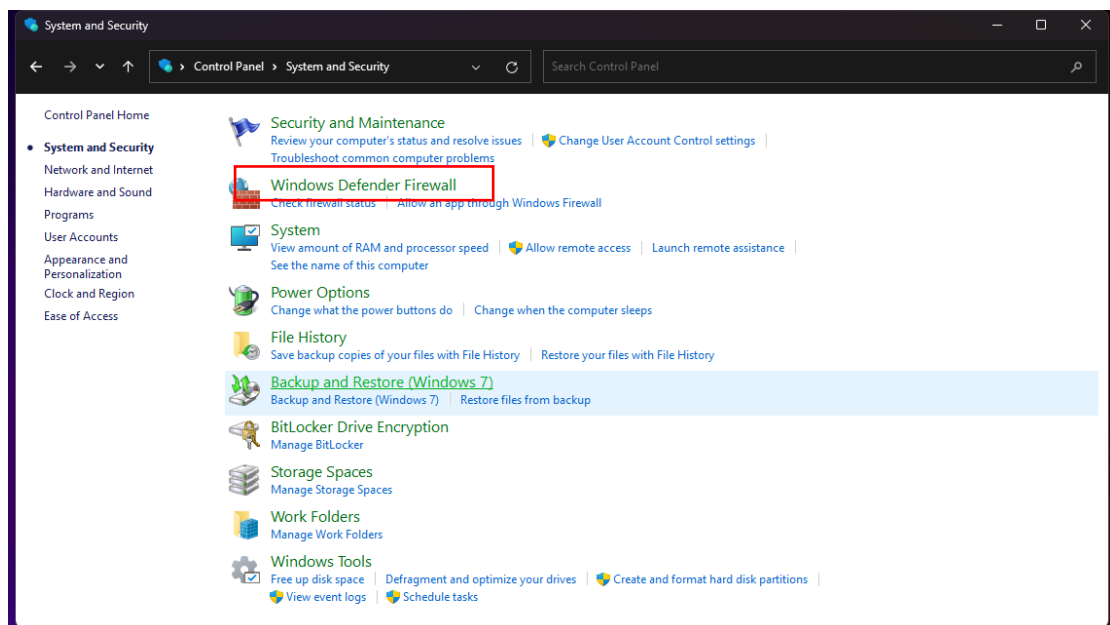
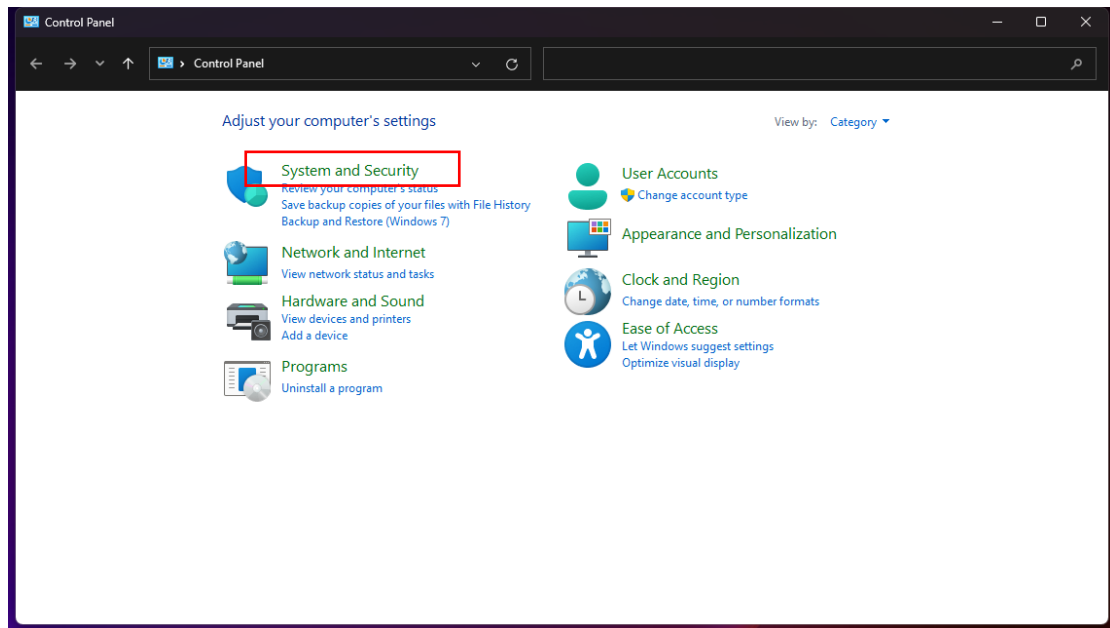
添加文件夹路径（不要使用中文文件夹），并允许读写：

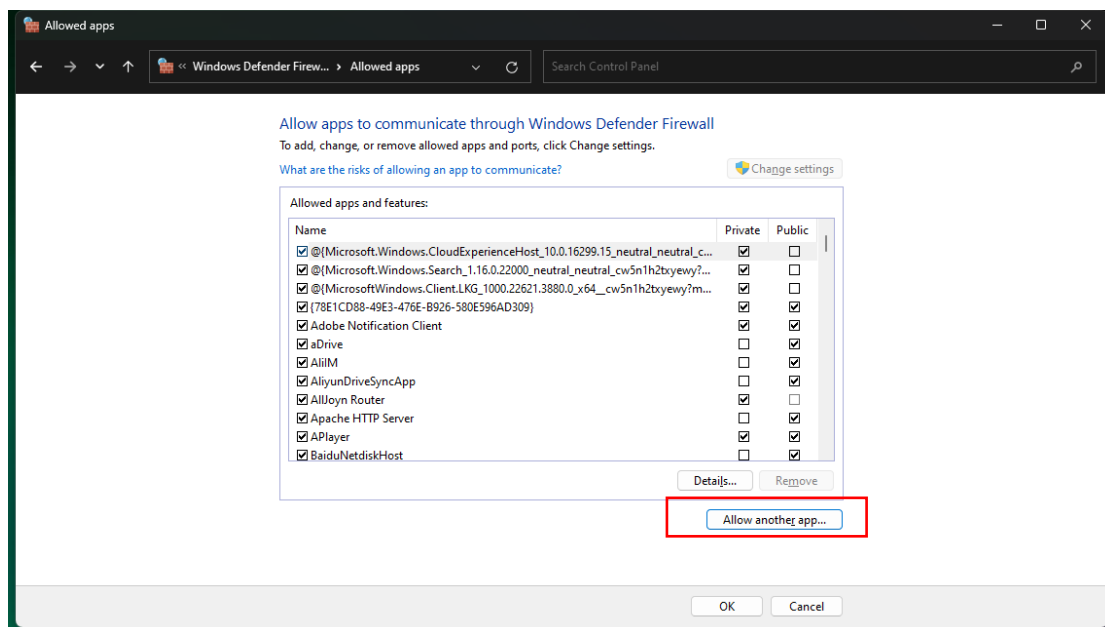
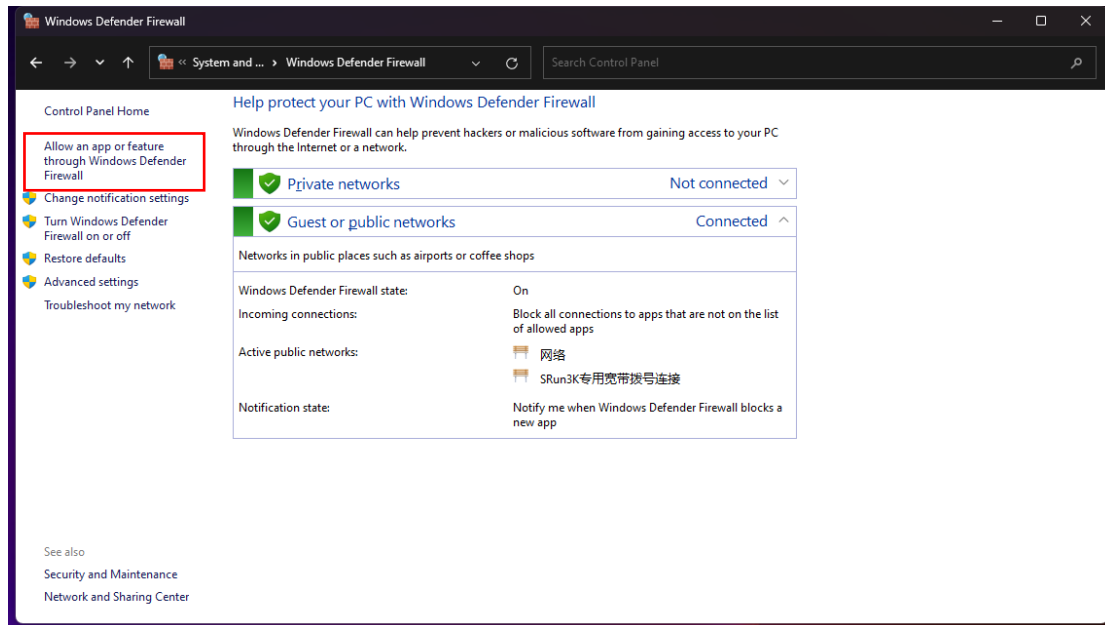


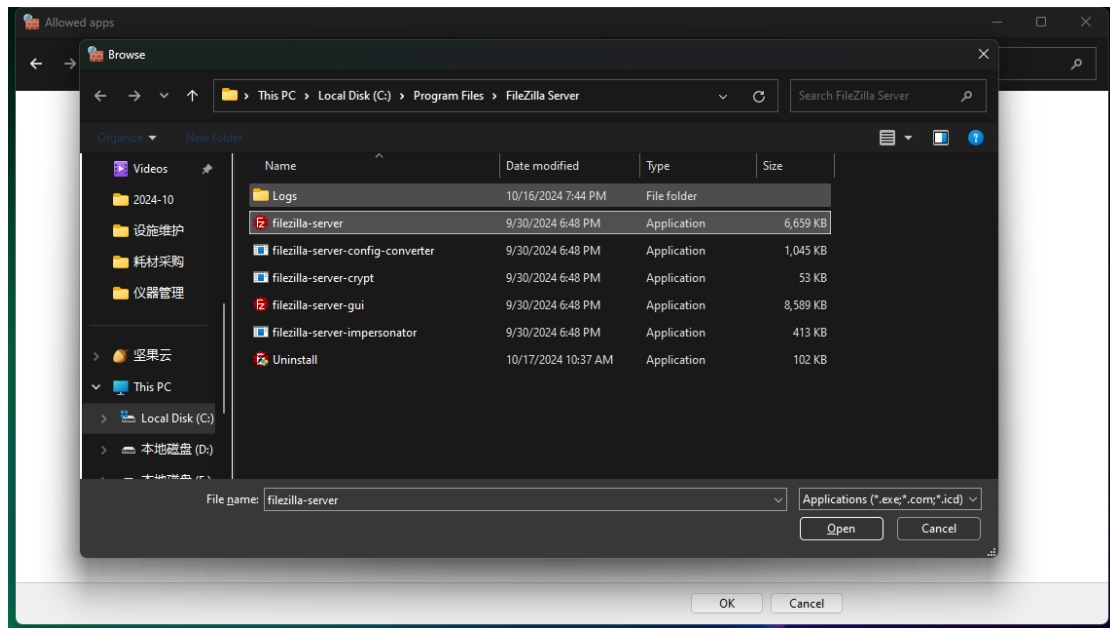
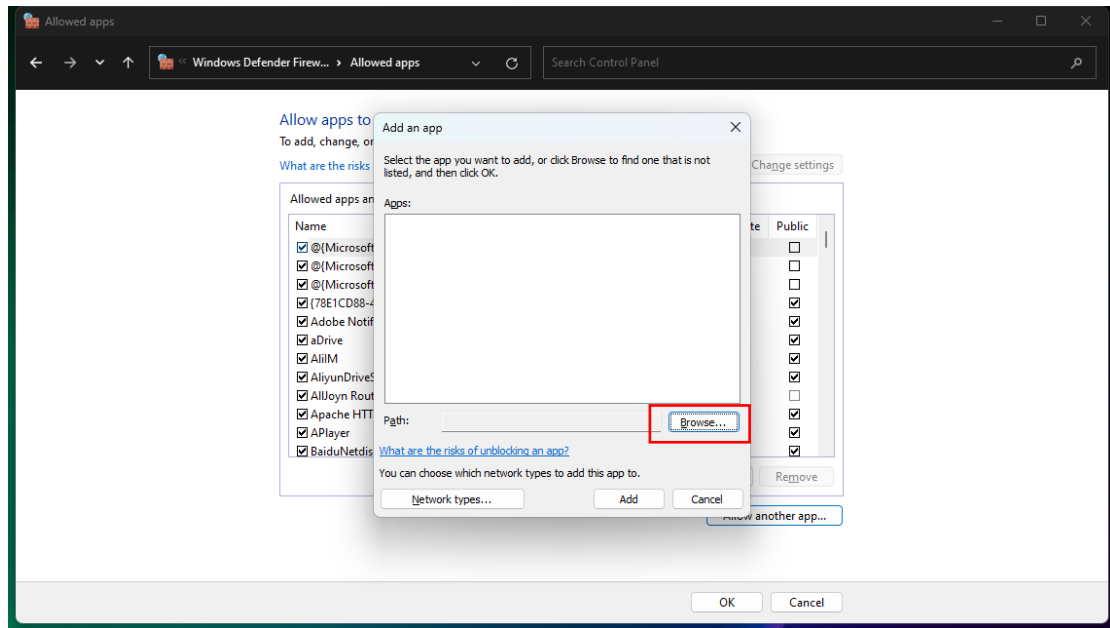
OK，完成 Server 搭建。

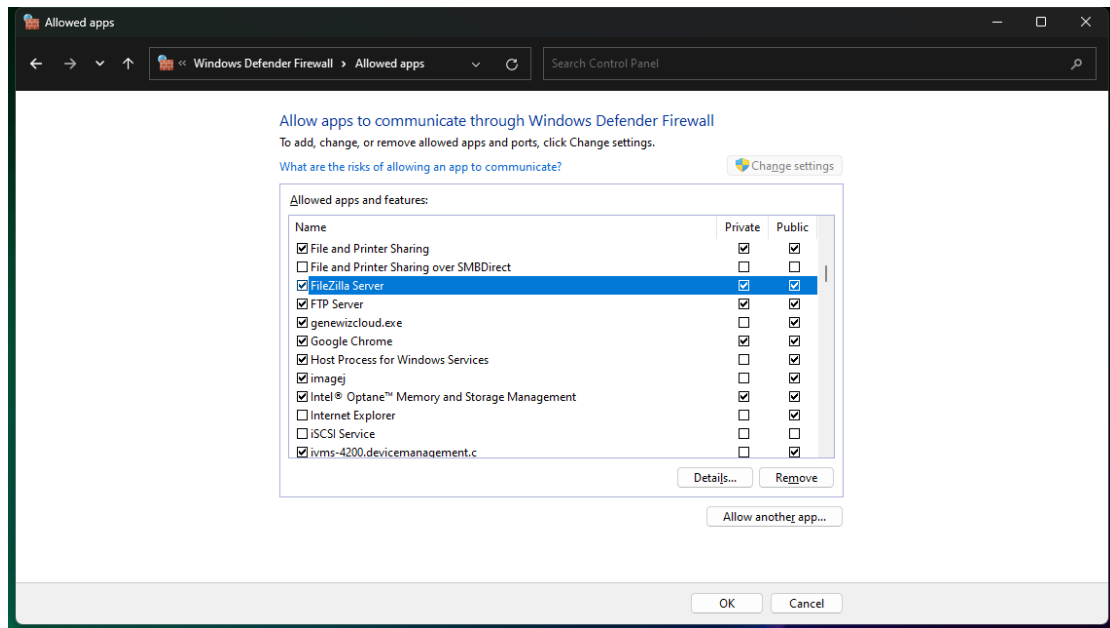
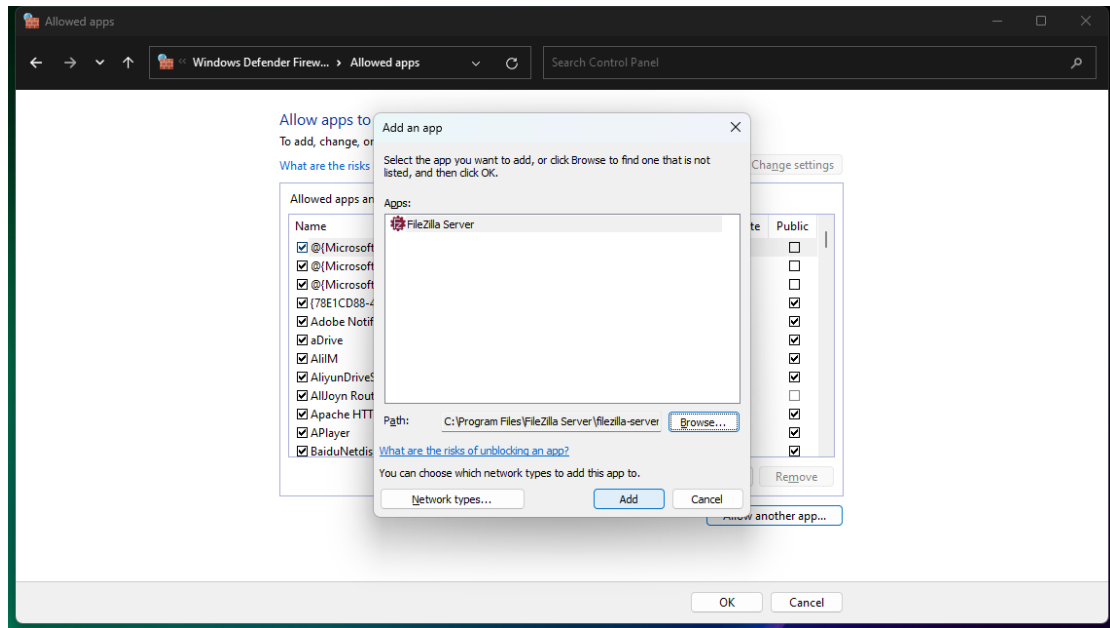
2、允许 FileZilla Server 通过 windows 防火墙

打开控制面板-系统和安全-Windows Defender 防火墙-允许应用或功能通过 Windows Defender 防火墙-更改设置-在允许其他应用中选择 FileZilla Sever（在安装目录中）。



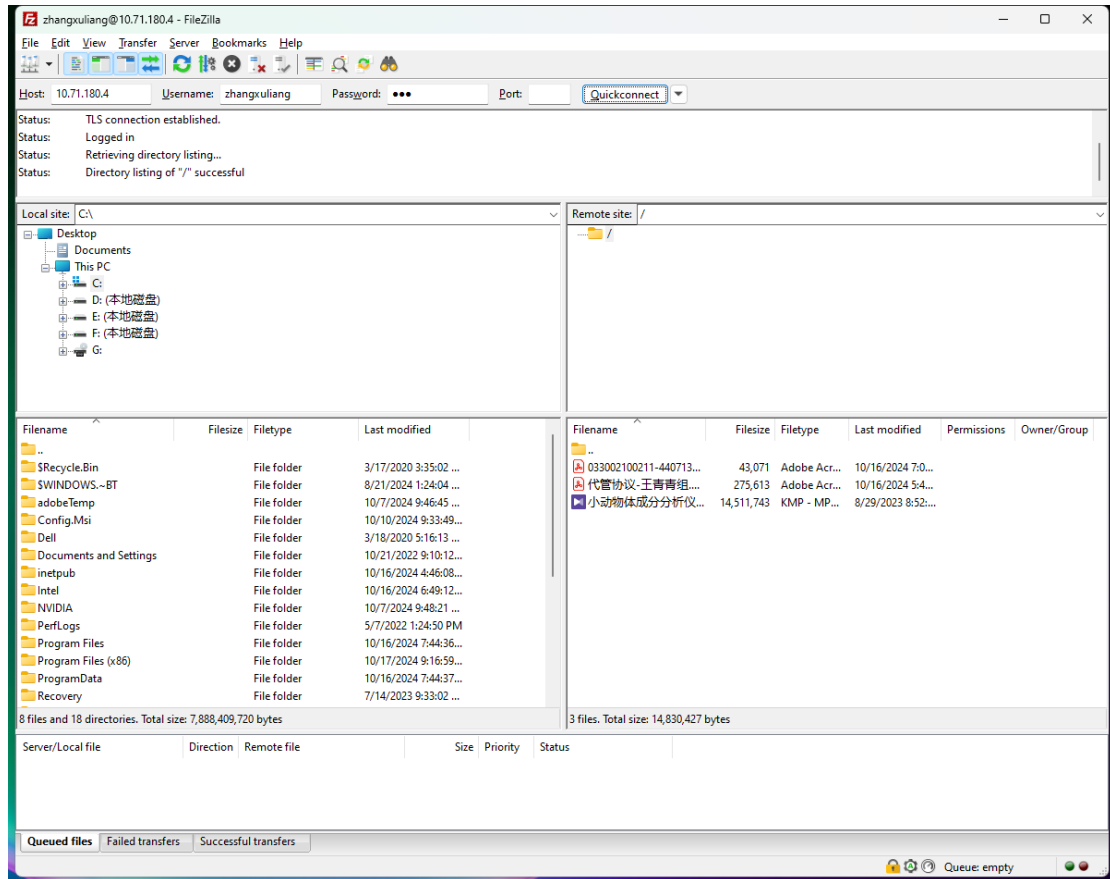






3、使用 FileZilla Client 远程访问 FTP

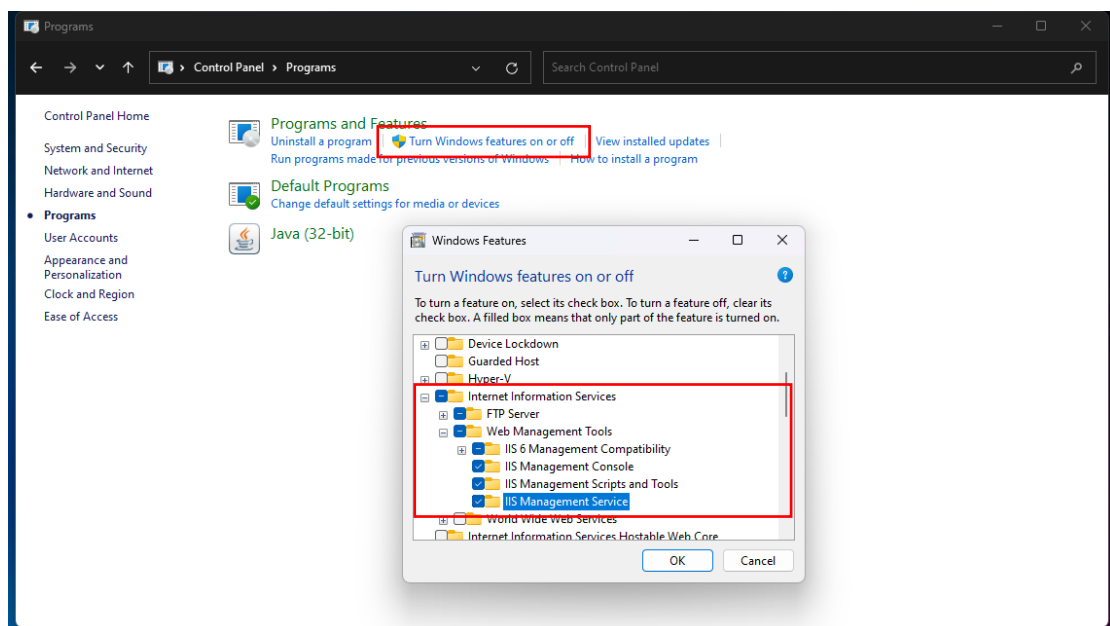
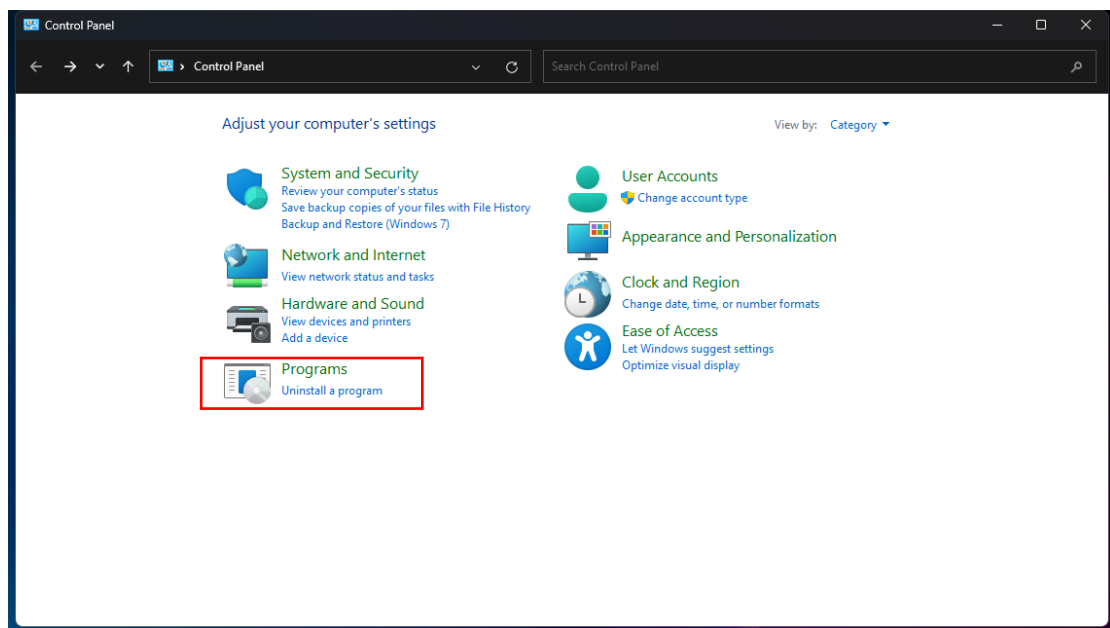
使用 FileZilla Sever 搭建的 FTP，须使用 FileZilla Client 客户端进行访问，操作如下：



二、使用 Windows 系统自带功能搭建 FTP

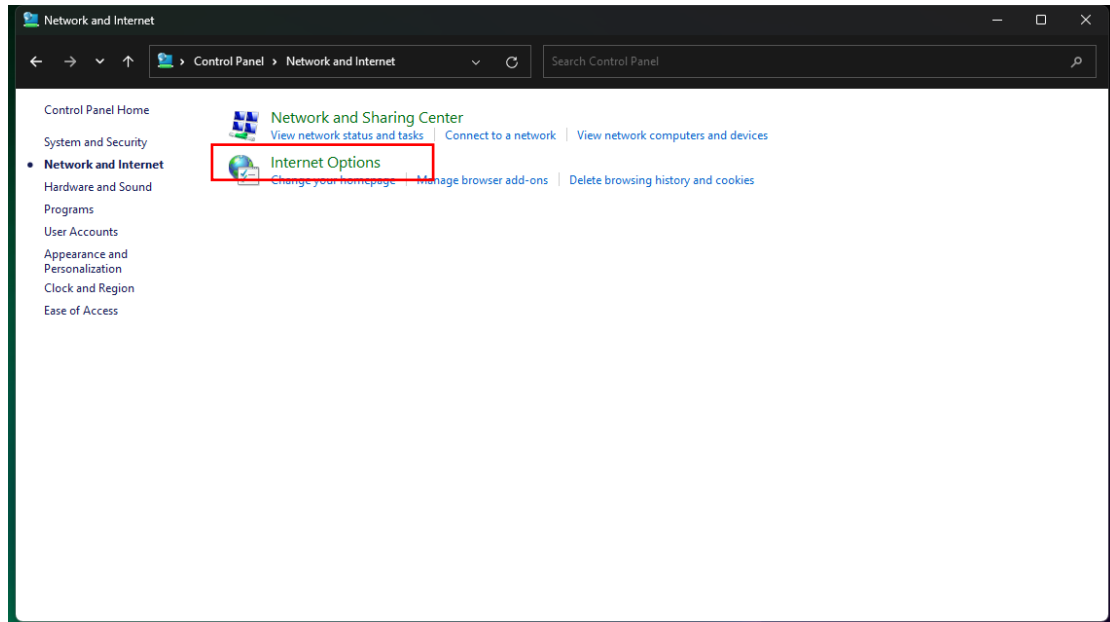
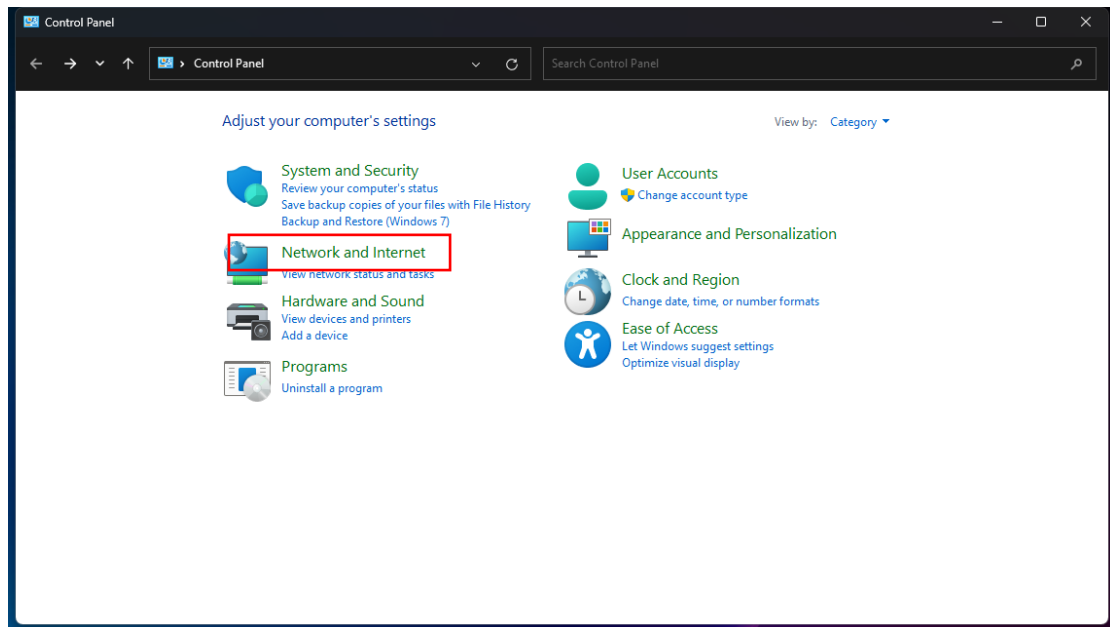
1、开启 FTP 服务功能

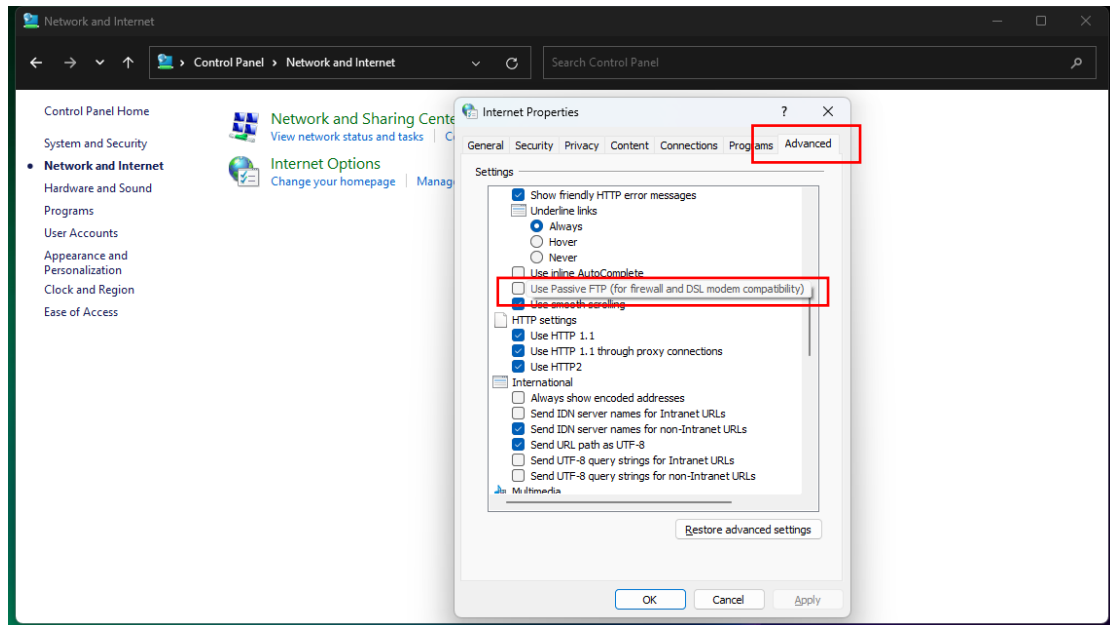
打开控制面板-程序-启用或关闭 windows 功能，会弹出 Windows 功能窗口，找到 Internet Information Services 选项，勾选开启 FTP 服务和 Web 管理工具，点击确定之后，等待系统配置服务器，结束后会提示更改成功。



2、修改 Internet 属性

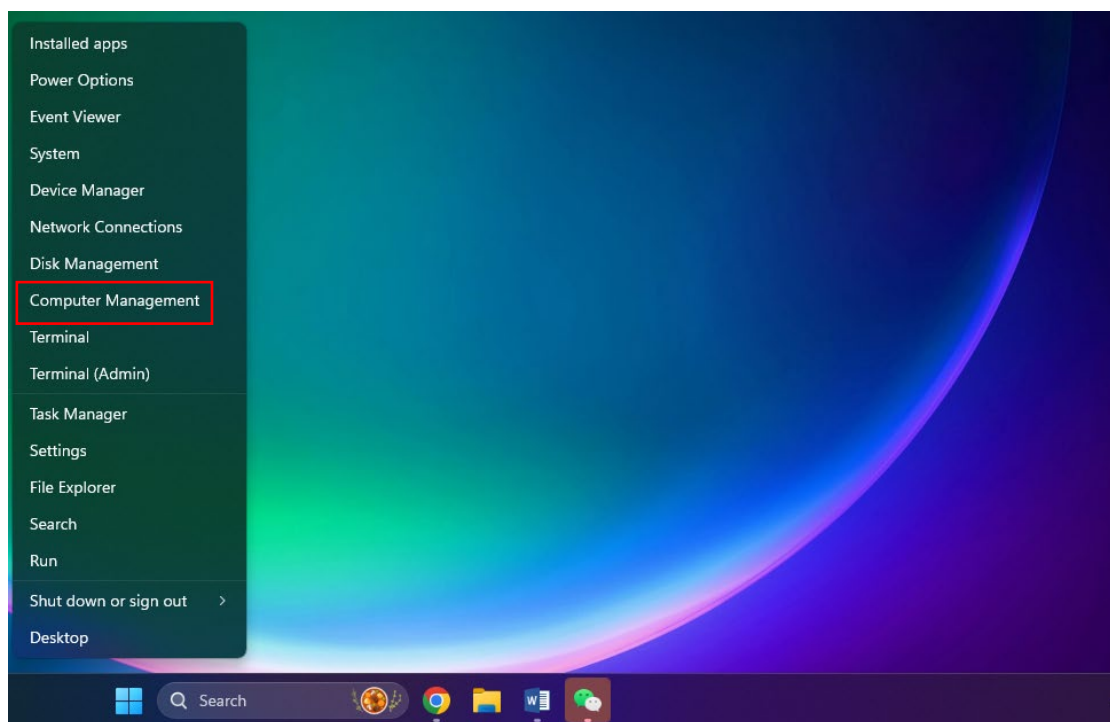
打开控制面板-网络和连接-Internet 选项-高级-设置-取消“使用被动 FTP（用于防火墙和 DSL 调制解调器的兼容）”。

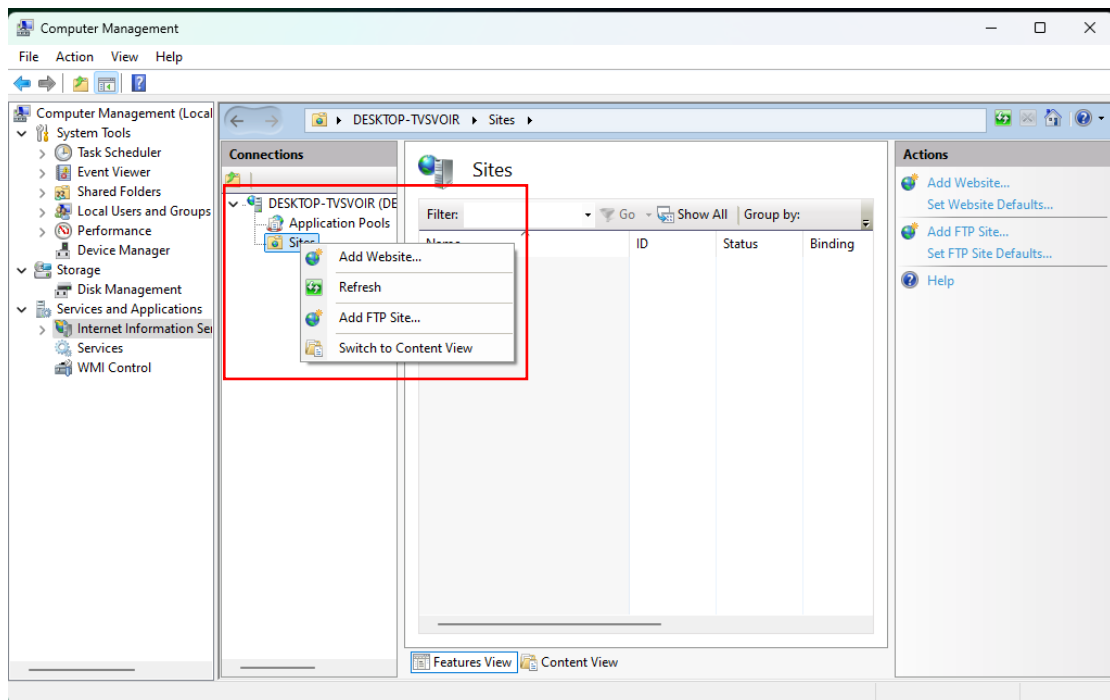
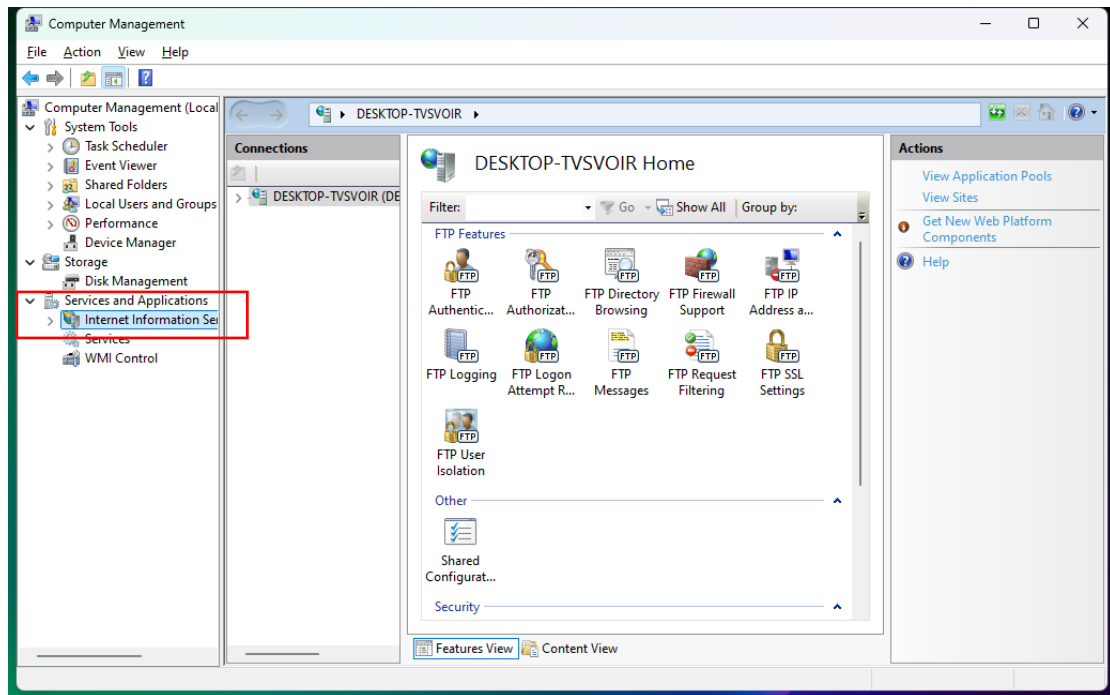




3、添加 FTP 站点

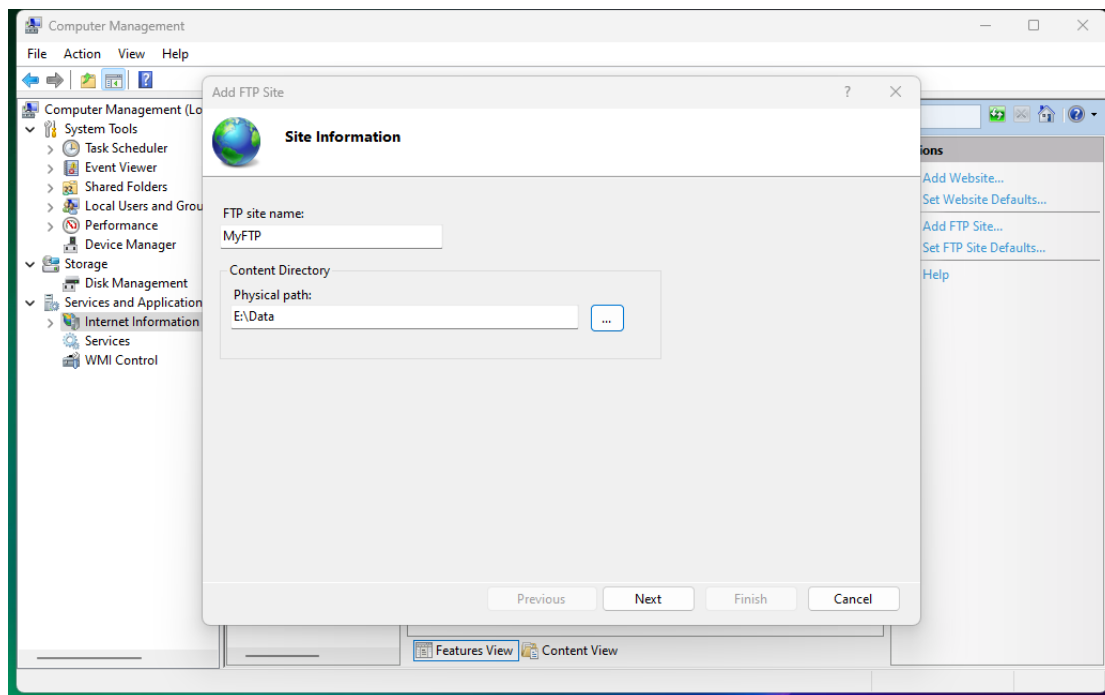
右键计算机选择管理打开计算机管理窗口，或右键开始菜单打开计算机管理窗口，选择：计算机管理（本地）-服务和应用程序-Internet Information Services，选中右边展开的网站，右键网站，选择添加 FTP 站点。





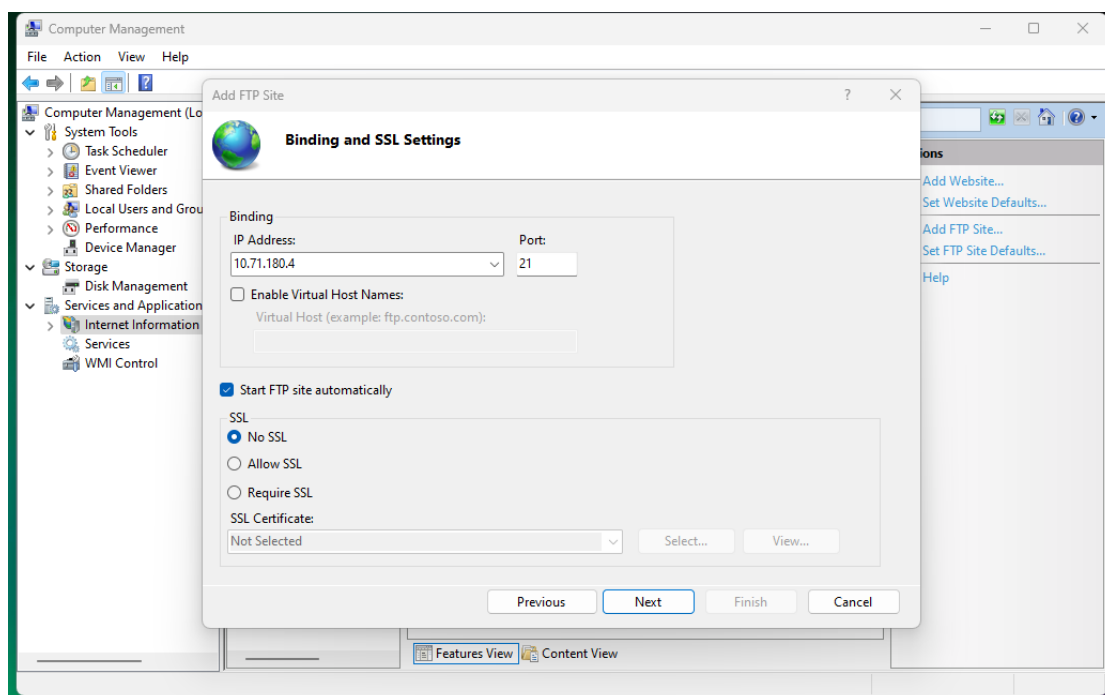
4、设置站点名称和 FTP 共享目录

站点名称自己命名，该名称会显示再网站目录下，物理路径是 FTP 要共享的路径。



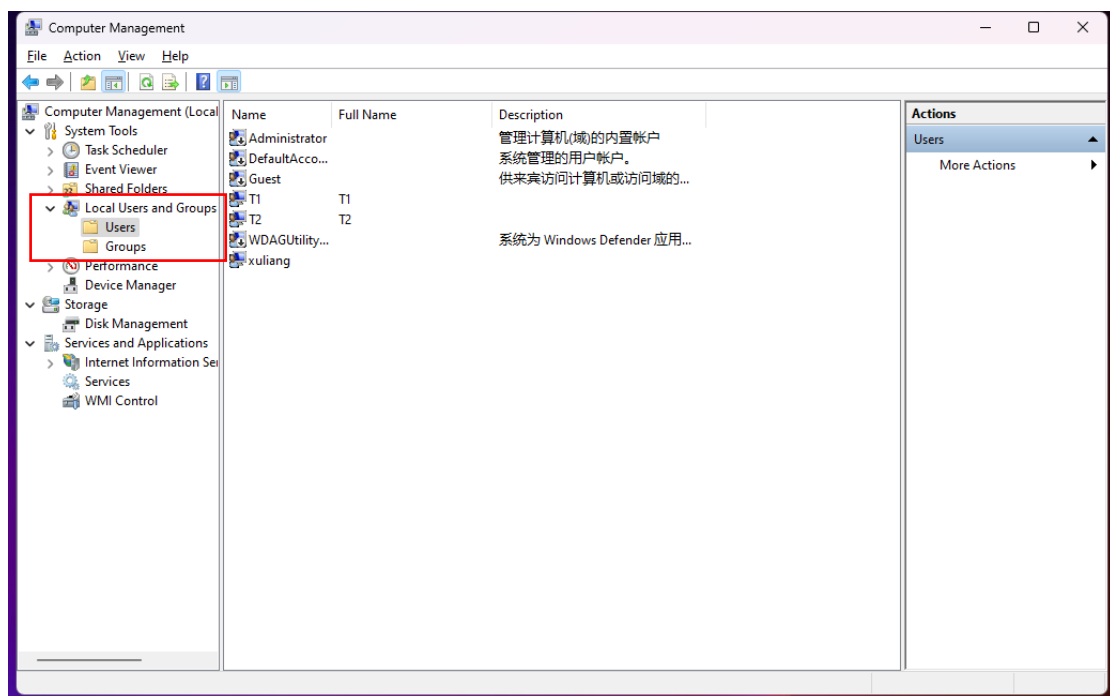
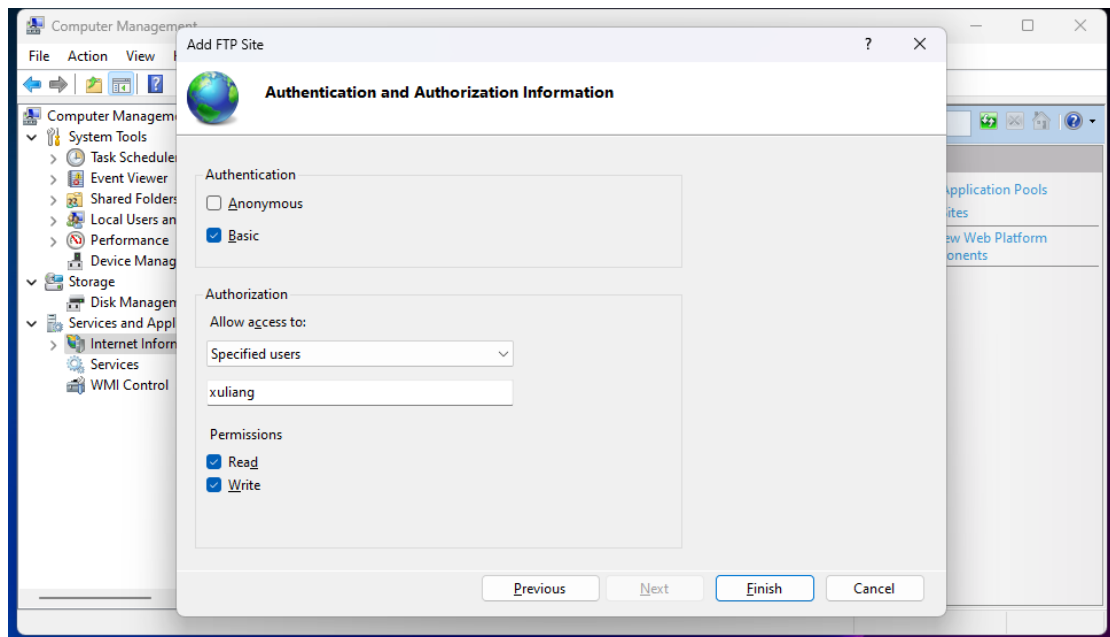
5、IP 地址和 SSL 设置

IP 地址为本机电脑地址，选择自启动 FTP 站点，开机后会自行启动 FTP，无需手动开启，SSL 选择无。



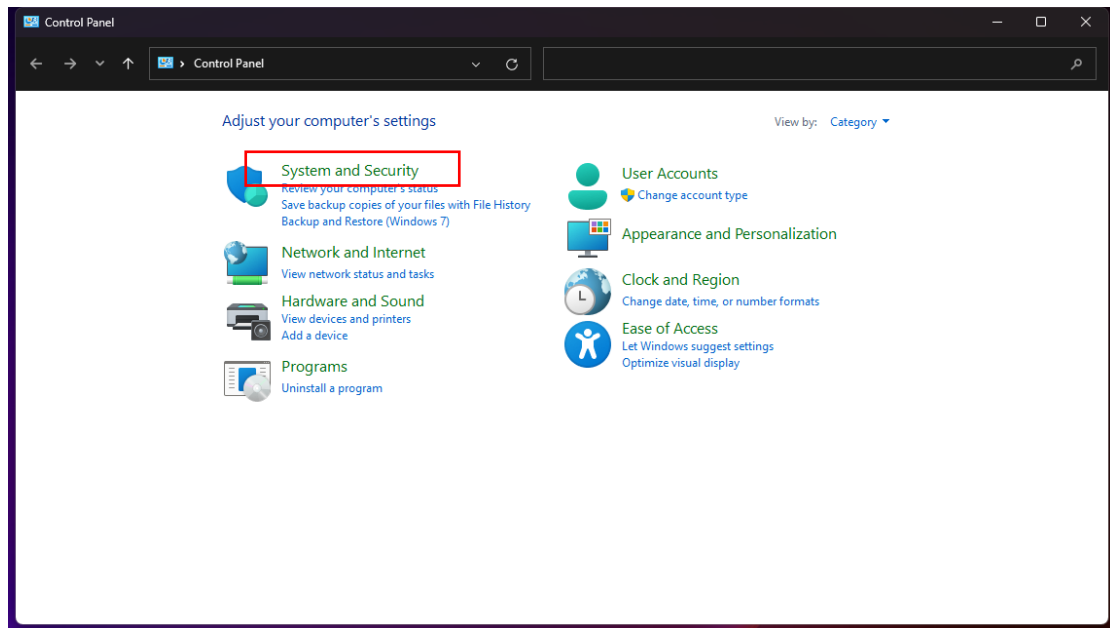
6、权限设置

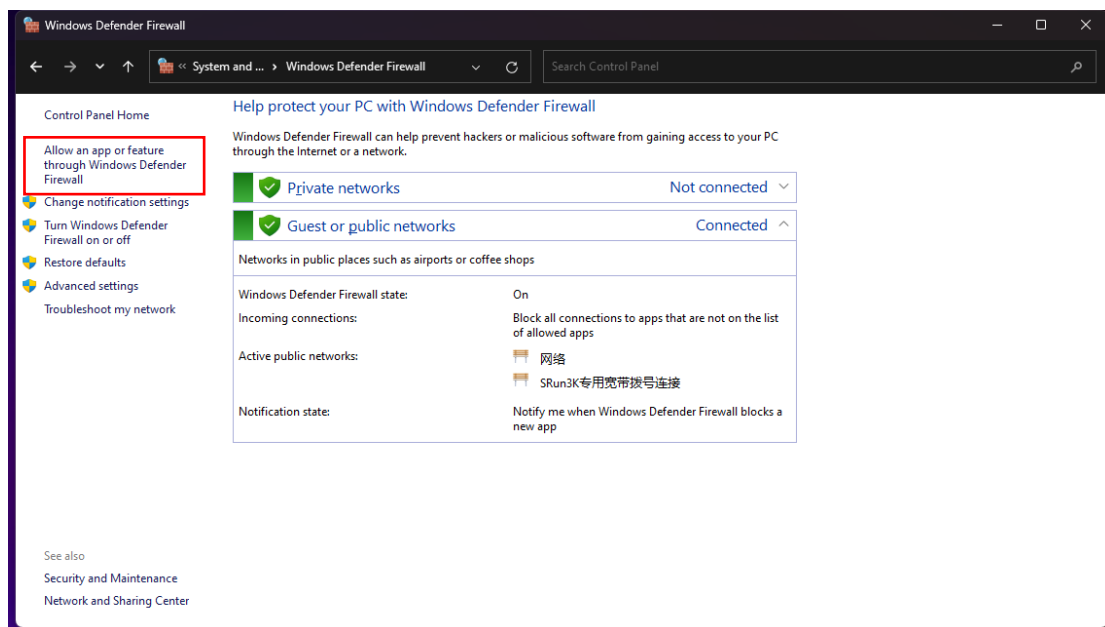
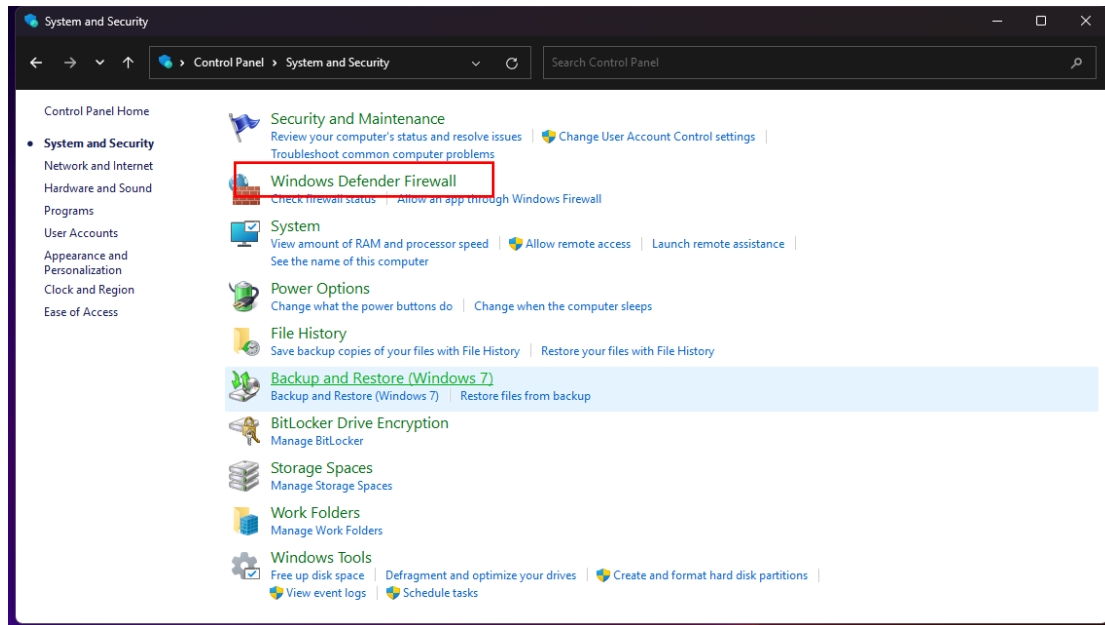
选择基本，选择特殊用户，可用本机用户或新建新的用户
(用户可在 Local User and Groups 中查看或新建，**切不可使用 Microsoft 等网络账户**)，选择读取和写入。

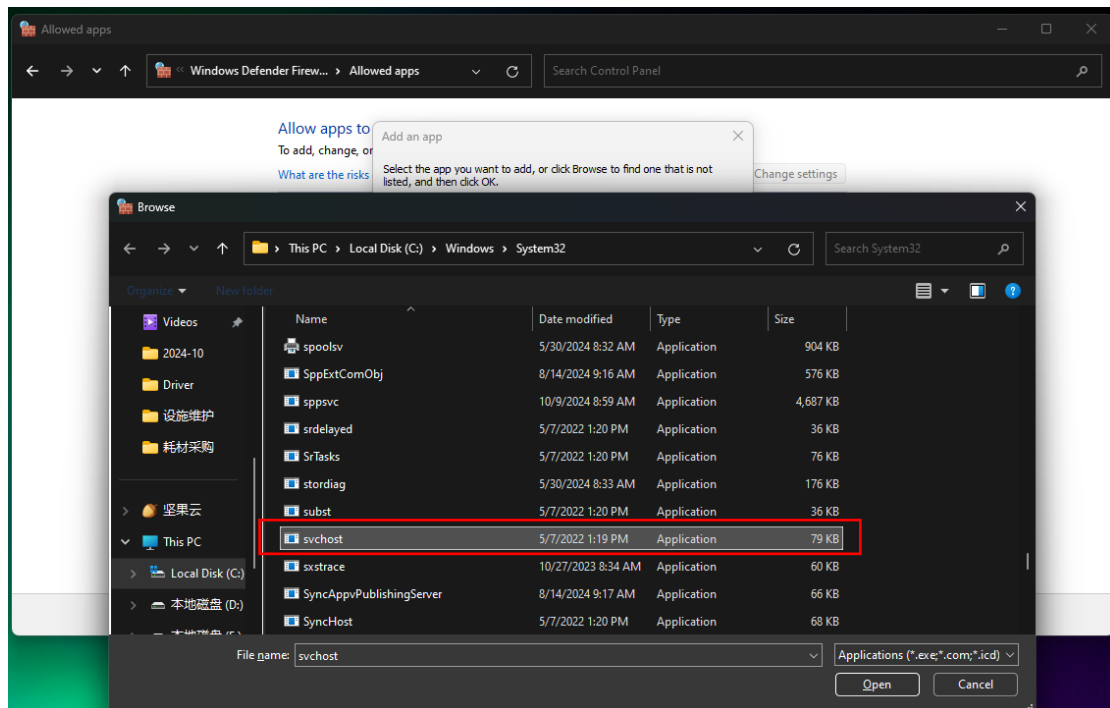
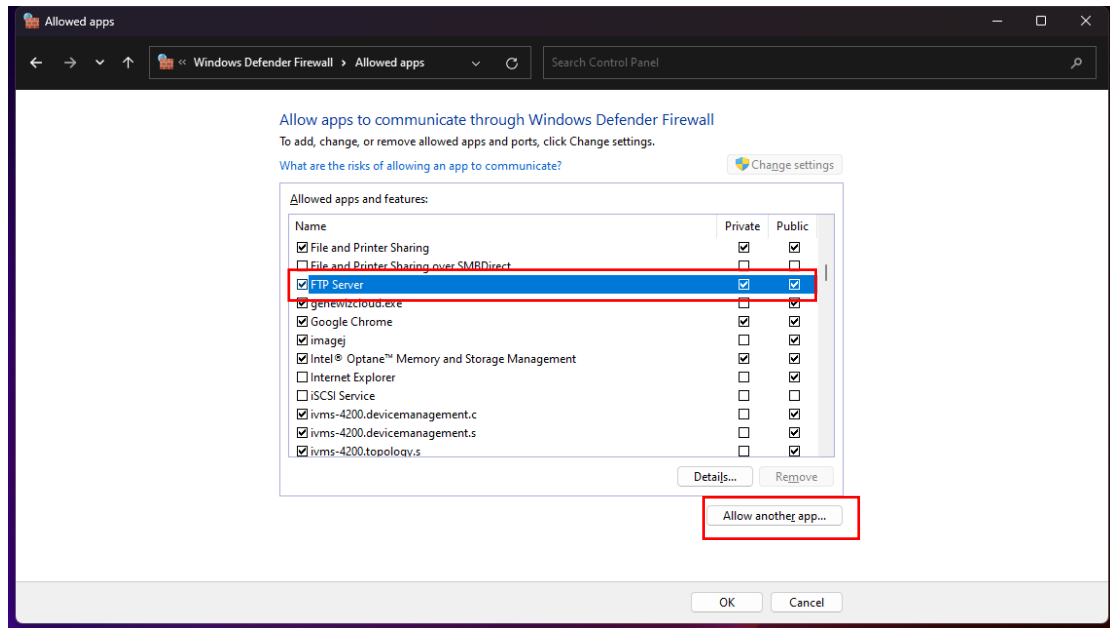


7、防火墙设置

打开控制面板-系统和安全-Windows Defender 防火墙-允许应用或功能通过 Windows Defender 防火墙-更改设置-勾选 FTP 服务，同时在允许其他应用中选择 svchost.exe。

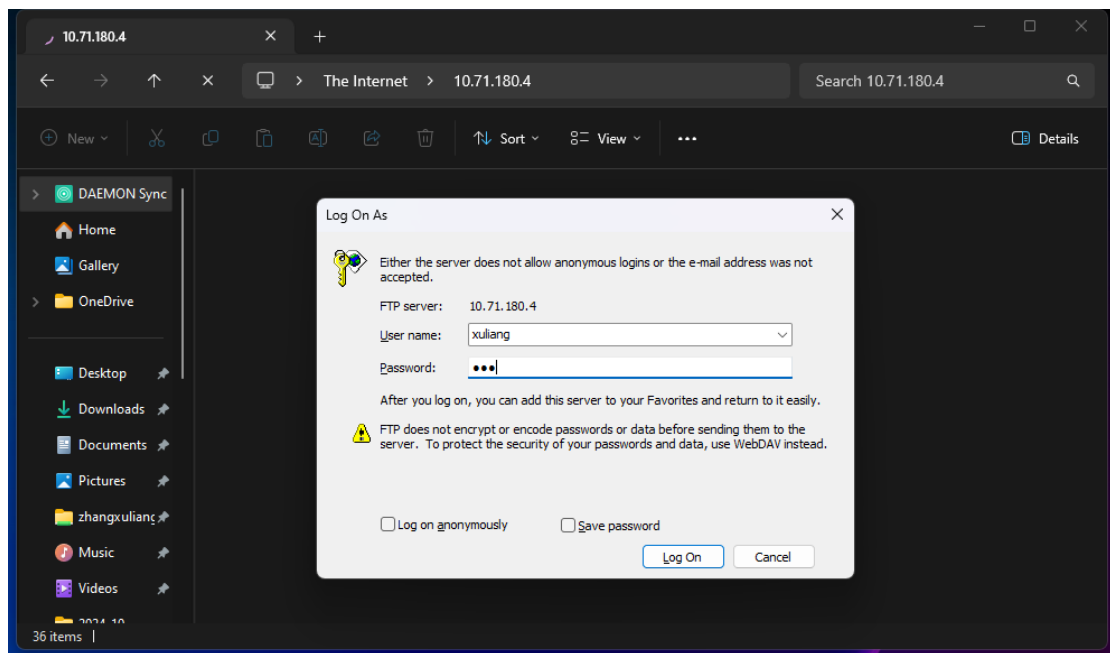
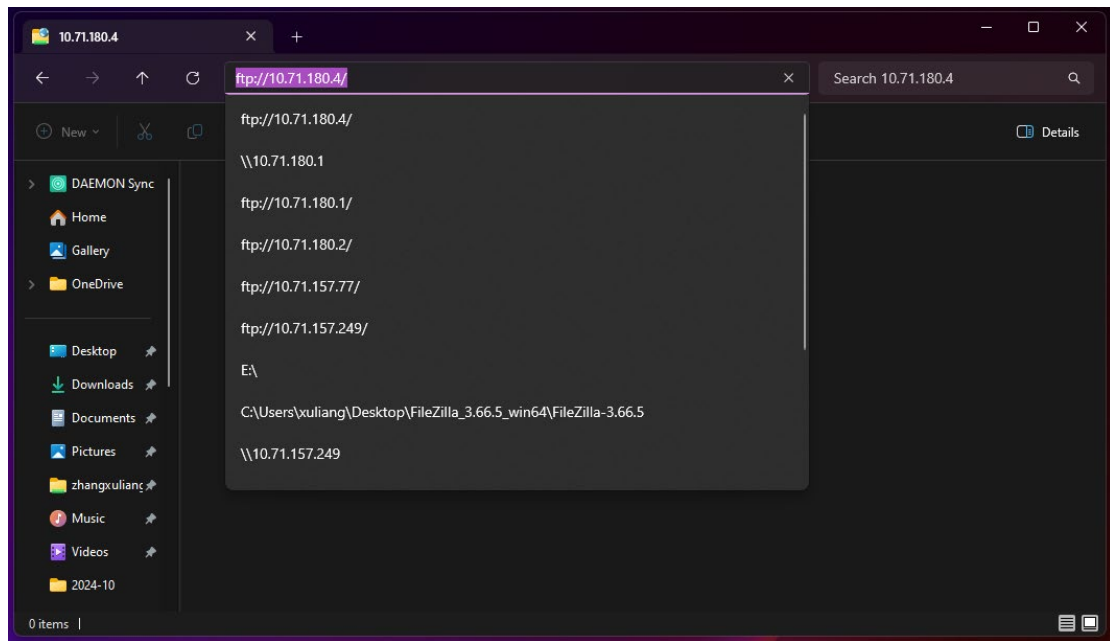




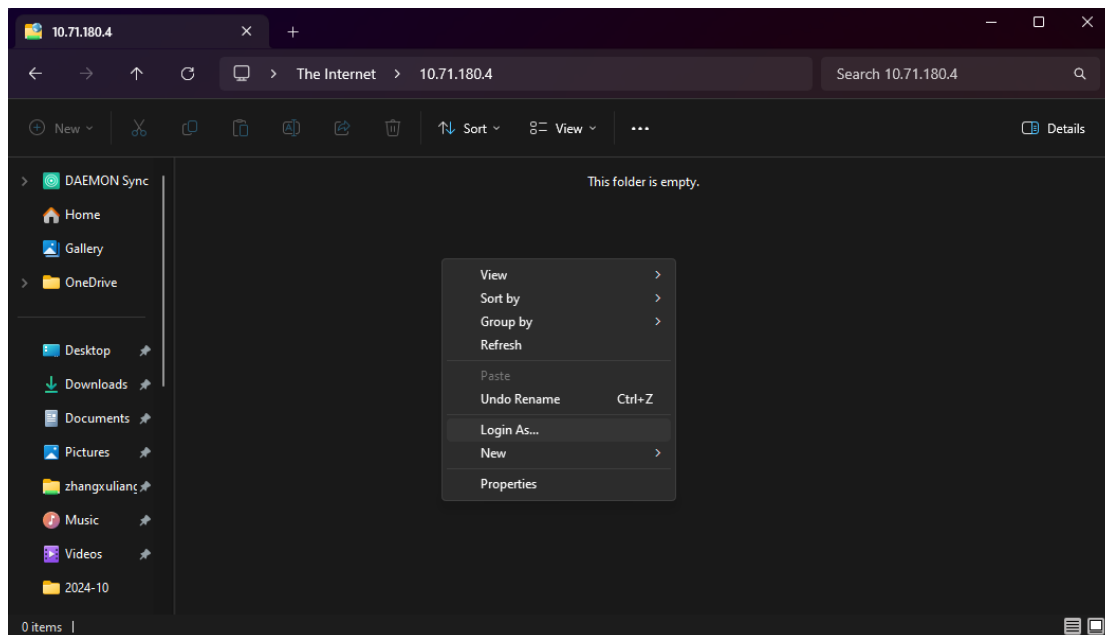


7、测试和访问

在文件管理器中输入 `ftp: //10.71.180.4`（设置时使用的 IP 地址）-回车-输入账户和密码（设置时选择的用户名和密码,切记不要在公用电脑上保存账户和密码，避免他人访问）。



有时进入时可能不会提示输入用户名和密码，可在窗口右键选择登录，会出现用户名和密码登录窗口。



如果在笔记本上创建的 FTP，由于无线网络等原因导致的访问不稳定问题，可以使用第三方 FTP 客户端（FileZilla Client）进行访问，操作十分方便。